










Klemmhebel Zinkdruckguss mit Außengewinde und Schutzkappe, Gewindeeinsatz Edelstahl

Artikelbeschreibung/Produktabbildungen



schwarz seidenmatt  RAL 9005	schwarz strukturmatt  RAL 9005	orange strukturmatt  RAL 2004	rapgelb strukturmatt  RAL 1021
verkehrsrot strukturmatt  RAL 3020	signalgrün strukturmatt  RAL 6032	verkehrsblau strukturmatt  RAL 5017	lichtgrau strukturmatt  RAL 7035
fenstergrau strukturmatt  RAL 7040			

Ausrasten
durch Anheben



Beschreibung

Werkstoff:

Griffhebel aus Zinkdruckguss nach DIN EN 12844.

Stahlteile Edelstahl 1.4305.

Schutzkappe aus Edelstahl 1.4305.

Ausführung:

Griffhebel kunststoffbeschichtet.

Stahlteile blank.

Hinweis:

Bei $L \geq 60$ mm beträgt die Gewindelänge 60 mm.

Auf Anfrage:

Weitere Außengewinde, Schraubenlängen, Farben sowie Sonderausführungen.

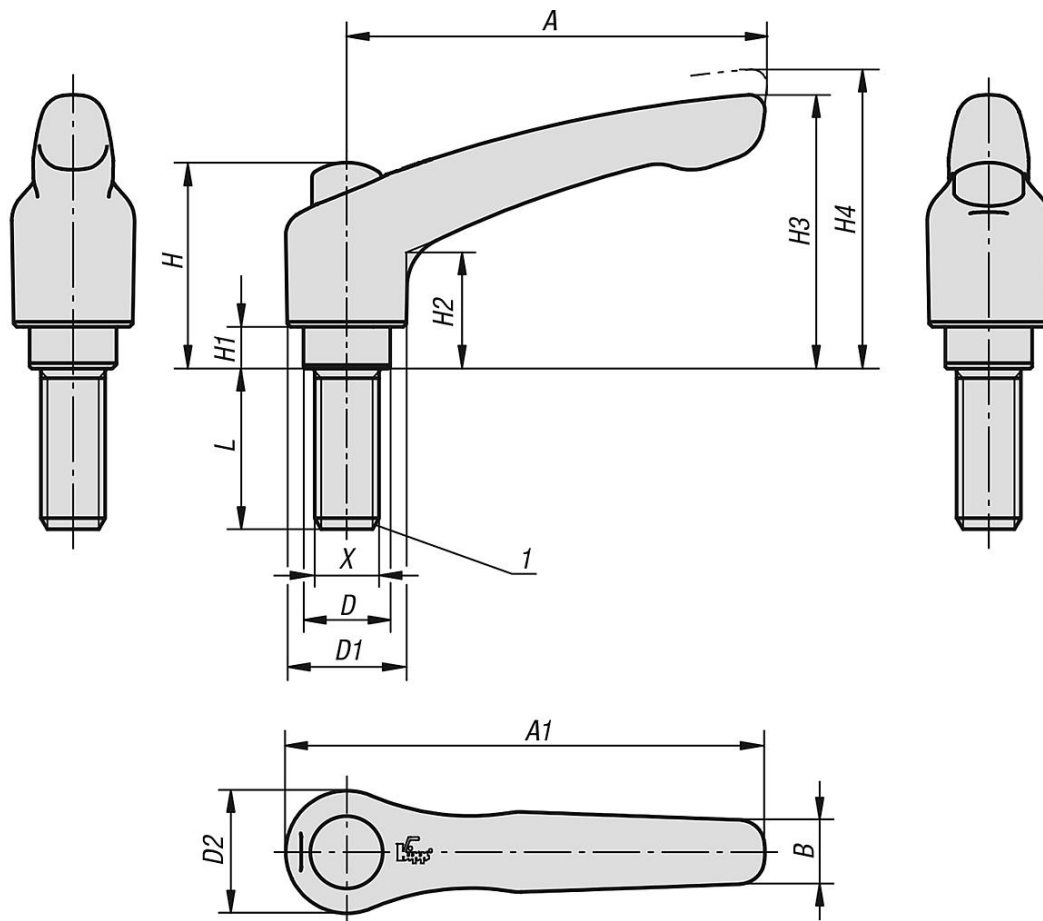
Maß "H1" auf Wunsch in anderen Längen gegen Aufpreis lieferbar.

Zeichnungshinweis:

1) Kegelkuppe DIN EN ISO 4753

Klemmhebel Zinkdruckguss mit Außengewinde und Schutzkappe, Gewindeeinsatz Edelstahl

Zeichnungen



Artikelübersicht

Klemmhebel mit Schutzkappe mit Außengewinde, Stahlteile aus Edelstahl

Bestellnummer	Größe	Farbe Grundkörper	Oberfläche Grundkörper	X	L	D	D1	D2	B	A	A1	H	H1	H2	H3	H4	Zähnezahl
K0123.92061X15	2	schwarz RAL 9005	seidenmatt	M6	15	13,5	18,5	19	9,5	65	74,5	32	6,5	17,5	42,5	45,5	20
K0123.92061X20	2	schwarz RAL 9005	seidenmatt	M6	20	13,5	18,5	19	9,5	65	74,5	32	6,5	17,5	42,5	45,5	20
K0123.92061X25	2	schwarz RAL 9005	seidenmatt	M6	25	13,5	18,5	19	9,5	65	74,5	32	6,5	17,5	42,5	45,5	20
K0123.92061X30	2	schwarz RAL 9005	seidenmatt	M6	30	13,5	18,5	19	9,5	65	74,5	32	6,5	17,5	42,5	45,5	20
K0123.92061X40	2	schwarz RAL 9005	seidenmatt	M6	40	13,5	18,5	19	9,5	65	74,5	32	6,5	17,5	42,5	45,5	20
K0123.92061X50	2	schwarz RAL 9005	seidenmatt	M6	50	13,5	18,5	19	9,5	65	74,5	32	6,5	17,5	42,5	45,5	20
K0123.92061X60	2	schwarz RAL 9005	seidenmatt	M6	60	13,5	18,5	19	9,5	65	74,5	32	6,5	17,5	42,5	45,5	20
K0123.92081X15	2	schwarz RAL 9005	seidenmatt	M8	15	13,5	18,5	19	9,5	65	74,5	32	6,5	17,5	42,5	45,5	20
K0123.92081X20	2	schwarz RAL 9005	seidenmatt	M8	20	13,5	18,5	19	9,5	65	74,5	32	6,5	17,5	42,5	45,5	20
K0123.92081X25	2	schwarz RAL 9005	seidenmatt	M8	25	13,5	18,5	19	9,5	65	74,5	32	6,5	17,5	42,5	45,5	20
K0123.92081X30	2	schwarz RAL 9005	seidenmatt	M8	30	13,5	18,5	19	9,5	65	74,5	32	6,5	17,5	42,5	45,5	20
K0123.92081X40	2	schwarz RAL 9005	seidenmatt	M8	40	13,5	18,5	19	9,5	65	74,5	32	6,5	17,5	42,5	45,5	20
K0123.92081X50	2	schwarz RAL 9005	seidenmatt	M8	50	13,5	18,5	19	9,5	65	74,5	32	6,5	17,5	42,5	45,5	20
K0123.92081X60	2	schwarz RAL 9005	seidenmatt	M8	60	13,5	18,5	19	9,5	65	74,5	32	6,5	17,5	42,5	45,5	20
K0123.92101X20	2	schwarz RAL 9005	seidenmatt	M10	20	13,5	18,5	19	9,5	65	74,5	32	6,5	17,5	42,5	45,5	20
K0123.92101X25	2	schwarz RAL 9005	seidenmatt	M10	25	13,5	18,5	19	9,5	65	74,5	32	6,5	17,5	42,5	45,5	20
K0123.92101X30	2	schwarz RAL 9005	seidenmatt	M10	30	13,5	18,5	19	9,5	65	74,5	32	6,5	17,5	42,5	45,5	20
K0123.92101X40	2	schwarz RAL 9005	seidenmatt	M10	40	13,5	18,5	19	9,5	65	74,5	32	6,5	17,5	42,5	45,5	20
K0123.92101X50	2	schwarz RAL 9005	seidenmatt	M10	50	13,5	18,5	19	9,5	65	74,5	32	6,5	17,5	42,5	45,5	20
K0123.92101X60	2	schwarz RAL 9005	seidenmatt	M10	60	13,5	18,5	19	9,5	65	74,5	32	6,5	17,5	42,5	45,5	20
K0123.93081X20	3	schwarz RAL 9005	seidenmatt	M8	20	16	21	22	11	80	91	41,5	10	24	54,5	58,5	22

Klemmhebel Zinkdruckguss mit Außengewinde und Schutzkappe, Gewindeinsatz Edelstahl

Artikelübersicht

Bestellnummer	Größe	Farbe Grundkörper	Oberfläche Grundkörper	X	L	D	D1	D2	B	A	A1	H	H1	H2	H3	H4	Zähnezahl
K0123.93081X25	3	schwarz RAL 9005	seidenmatt	M8	25	16	21	22	11	80	91	41,5	10	24	54,5	58,5	22
K0123.93081X30	3	schwarz RAL 9005	seidenmatt	M8	30	16	21	22	11	80	91	41,5	10	24	54,5	58,5	22
K0123.93081X40	3	schwarz RAL 9005	seidenmatt	M8	40	16	21	22	11	80	91	41,5	10	24	54,5	58,5	22
K0123.93081X50	3	schwarz RAL 9005	seidenmatt	M8	50	16	21	22	11	80	91	41,5	10	24	54,5	58,5	22
K0123.93081X60	3	schwarz RAL 9005	seidenmatt	M8	60	16	21	22	11	80	91	41,5	10	24	54,5	58,5	22
K0123.93101X20	3	schwarz RAL 9005	seidenmatt	M10	20	16	21	22	11	80	91	41,5	10	24	54,5	58,5	22
K0123.93101X25	3	schwarz RAL 9005	seidenmatt	M10	25	16	21	22	11	80	91	41,5	10	24	54,5	58,5	22
K0123.93101X30	3	schwarz RAL 9005	seidenmatt	M10	30	16	21	22	11	80	91	41,5	10	24	54,5	58,5	22
K0123.93101X40	3	schwarz RAL 9005	seidenmatt	M10	40	16	21	22	11	80	91	41,5	10	24	54,5	58,5	22
K0123.93101X50	3	schwarz RAL 9005	seidenmatt	M10	50	16	21	22	11	80	91	41,5	10	24	54,5	58,5	22
K0123.93101X60	3	schwarz RAL 9005	seidenmatt	M10	60	16	21	22	11	80	91	41,5	10	24	54,5	58,5	22
K0123.9206181X15	2	schwarz RAL 9005	strukturmatt	M6	15	13,5	18,5	19	9,5	65	74,5	32	6,5	17,5	42,5	45,5	20
K0123.9206181X20	2	schwarz RAL 9005	strukturmatt	M6	20	13,5	18,5	19	9,5	65	74,5	32	6,5	17,5	42,5	45,5	20
K0123.9206181X25	2	schwarz RAL 9005	strukturmatt	M6	25	13,5	18,5	19	9,5	65	74,5	32	6,5	17,5	42,5	45,5	20
K0123.9206181X30	2	schwarz RAL 9005	strukturmatt	M6	30	13,5	18,5	19	9,5	65	74,5	32	6,5	17,5	42,5	45,5	20
K0123.9206181X40	2	schwarz RAL 9005	strukturmatt	M6	40	13,5	18,5	19	9,5	65	74,5	32	6,5	17,5	42,5	45,5	20
K0123.9206181X50	2	schwarz RAL 9005	strukturmatt	M6	50	13,5	18,5	19	9,5	65	74,5	32	6,5	17,5	42,5	45,5	20
K0123.9206181X60	2	schwarz RAL 9005	strukturmatt	M6	60	13,5	18,5	19	9,5	65	74,5	32	6,5	17,5	42,5	45,5	20
K0123.9206182X15	2	reinorange RAL 2004	strukturmatt	M6	15	13,5	18,5	19	9,5	65	74,5	32	6,5	17,5	42,5	45,5	20
K0123.9206182X20	2	reinorange RAL 2004	strukturmatt	M6	20	13,5	18,5	19	9,5	65	74,5	32	6,5	17,5	42,5	45,5	20
K0123.9206182X25	2	reinorange RAL 2004	strukturmatt	M6	25	13,5	18,5	19	9,5	65	74,5	32	6,5	17,5	42,5	45,5	20
K0123.9206182X30	2	reinorange RAL 2004	strukturmatt	M6	30	13,5	18,5	19	9,5	65	74,5	32	6,5	17,5	42,5	45,5	20
K0123.9206182X40	2	reinorange RAL 2004	strukturmatt	M6	40	13,5	18,5	19	9,5	65	74,5	32	6,5	17,5	42,5	45,5	20
K0123.9206182X50	2	reinorange RAL 2004	strukturmatt	M6	50	13,5	18,5	19	9,5	65	74,5	32	6,5	17,5	42,5	45,5	20
K0123.9206182X60	2	reinorange RAL 2004	strukturmatt	M6	60	13,5	18,5	19	9,5	65	74,5	32	6,5	17,5	42,5	45,5	20
K0123.9206183X15	2	rapsgelb RAL 1021	strukturmatt	M6	15	13,5	18,5	19	9,5	65	74,5	32	6,5	17,5	42,5	45,5	20
K0123.9206183X20	2	rapsgelb RAL 1021	strukturmatt	M6	20	13,5	18,5	19	9,5	65	74,5	32	6,5	17,5	42,5	45,5	20
K0123.9206183X25	2	rapsgelb RAL 1021	strukturmatt	M6	25	13,5	18,5	19	9,5	65	74,5	32	6,5	17,5	42,5	45,5	20
K0123.9206183X30	2	rapsgelb RAL 1021	strukturmatt	M6	30	13,5	18,5	19	9,5	65	74,5	32	6,5	17,5	42,5	45,5	20
K0123.9206183X40	2	rapsgelb RAL 1021	strukturmatt	M6	40	13,5	18,5	19	9,5	65	74,5	32	6,5	17,5	42,5	45,5	20
K0123.9206183X50	2	rapsgelb RAL 1021	strukturmatt	M6	50	13,5	18,5	19	9,5	65	74,5	32	6,5	17,5	42,5	45,5	20
K0123.9206183X60	2	rapsgelb RAL 1021	strukturmatt	M6	60	13,5	18,5	19	9,5	65	74,5	32	6,5	17,5	42,5	45,5	20
K0123.9206184X15	2	verkehrsrot RAL 3020	strukturmatt	M6	15	13,5	18,5	19	9,5	65	74,5	32	6,5	17,5	42,5	45,5	20
K0123.9206184X20	2	verkehrsrot RAL 3020	strukturmatt	M6	20	13,5	18,5	19	9,5	65	74,5	32	6,5	17,5	42,5	45,5	20
K0123.9206184X25	2	verkehrsrot RAL 3020	strukturmatt	M6	25	13,5	18,5	19	9,5	65	74,5	32	6,5	17,5	42,5	45,5	20
K0123.9206184X30	2	verkehrsrot RAL 3020	strukturmatt	M6	30	13,5	18,5	19	9,5	65	74,5	32	6,5	17,5	42,5	45,5	20
K0123.9206184X40	2	verkehrsrot RAL 3020	strukturmatt	M6	40	13,5	18,5	19	9,5	65	74,5	32	6,5	17,5	42,5	45,5	20
K0123.9206184X50	2	verkehrsrot RAL 3020	strukturmatt	M6	50	13,5	18,5	19	9,5	65	74,5	32	6,5	17,5	42,5	45,5	20
K0123.9206184X60	2	verkehrsrot RAL 3020	strukturmatt	M6	60	13,5	18,5	19	9,5	65	74,5	32	6,5	17,5	42,5	45,5	20
K0123.9206185X15	2	signalgrün RAL 6032	strukturmatt	M6	15	13,5	18,5	19	9,5	65	74,5	32	6,5	17,5	42,5	45,5	20
K0123.9206185X20	2	signalgrün RAL 6032	strukturmatt	M6	20	13,5	18,5	19	9,5	65	74,5	32	6,5	17,5	42,5	45,5	20
K0123.9206185X25	2	signalgrün RAL 6032	strukturmatt	M6	25	13,5	18,5	19	9,5	65	74,5	32	6,5	17,5	42,5	45,5	20
K0123.9206185X30	2	signalgrün RAL 6032	strukturmatt	M6	30	13,5	18,5	19	9,5	65	74,5	32	6,5	17,5	42,5	45,5	20
K0123.9206185X40	2	signalgrün RAL 6032	strukturmatt	M6	40	13,5	18,5	19	9,5	65	74,5	32	6,5	17,5	42,5	45,5	20
K0123.9206185X50	2	signalgrün RAL 6032	strukturmatt	M6	50	13,5	18,5	19	9,5	65	74,5	32	6,5	17,5	42,5	45,5	20
K0123.9206185X60	2	signalgrün RAL 6032	strukturmatt	M6	60	13,5	18,5	19	9,5	65	74,5	32	6,5	17,5	42,5	45,5	20
K0123.9206186X15	2	verkehrsblau RAL 5017	strukturmatt	M6	15	13,5	18,5	19	9,5	65	74,5	32	6,5	17,5	42,5	45,5	20
K0123.9206186X20	2	verkehrsblau RAL 5017	strukturmatt	M6	20	13,5	18,5	19	9,5	65	74,5	32	6,5	17,5	42,5	45,5	20
K0123.9206186X25	2	verkehrsblau RAL 5017	strukturmatt	M6	25	13,5	18,5	19	9,5	65	74,5	32	6,5	17,5	42,5	45,5	20
K0123.9206186X30	2	verkehrsblau RAL 5017	strukturmatt	M6	30	13,5	18,5	19	9,5	65	74,5	32	6,5	17,5	42,5	45,5	20
K0123.9206186X40	2	verkehrsblau RAL 5017	strukturmatt	M6	40	13,5	18,5	19	9,5	65	74,5	32	6,5	17,5	42,5	45,5	20
K0123.9206186X50	2	verkehrsblau RAL 5017	strukturmatt	M6	50	13,5	18,5	19	9,5	65	74,5	32	6,5	17,5	42,5	45,5	20
K0123.9206186X60	2	verkehrsblau RAL 5017	strukturmatt	M6	60	13,5	18,5	19	9,5	65	74,5	32	6,5	17,5	42,5	45,5	20
K0123.9206187X15	2	lichtgrau RAL 7035	strukturmatt	M6	15	13,5	18,5	19	9,5	65	74,5	32	6,5	17,5	42,5	45,5	20
K0123.9206187X20	2	lichtgrau RAL 7035	strukturmatt	M6	20	13,5	18,5	19	9,5	65	74,5	32	6,5	17,5	42,5	45,5	20
K0123.9206187X25	2	lichtgrau RAL 7035	strukturmatt	M6	25	13,5	18,5	19	9,5	65	74,5	32	6,5	17,5	42,5	45,5	20
K0123.9206187X30	2	lichtgrau RAL 7035	strukturmatt	M6	30	13,5	18,5	19	9,5	65	74,5	32	6,5	17,5	42,5	45,5	20
K0123.9206187X40	2	lichtgrau RAL 7035	strukturmatt	M6	40	13,5	18,5	19	9,5	65	74,5	32	6,5	17,5	42,5	45,5	20
K0123.9206187X50	2	lichtgrau RAL 7035	strukturmatt	M6	50	13,5	18,5	19	9,5	65	74,5	32	6,5	17,5	42,5	45,5	20
K0123.9206187X60	2	lichtgrau RAL 7035	strukturmatt	M6	60	13,5	18,5	19	9,5	65	74,5	32	6,5	17,5	42,5	45,5	20
K0123.9206188X15	2	fenstergrau RAL 7040	strukturmatt	M6	15	13,5	18,5	19	9,5	65	74,5	32	6,5	17,5	42,5	45,5	20
K0123.9206188X20	2	fenstergrau RAL 7040	strukturmatt	M6	20	13,5	18,5	19	9,5	65	74,5	32	6,5	17,5	42,5	45,5	20

Klemmhebel Zinkdruckguss mit Außengewinde und Schutzkappe, Gewindeeinsatz Edelstahl

Artikelübersicht

Bestellnummer	Größe	Farbe Grundkörper	Oberfläche Grundkörper	X	L	D	D1	D2	B	A	A1	H	H1	H2	H3	H4	Zähnezahl
K0123.9206188X25	2	fenstergrau RAL 7040	struktur matt	M6	25	13,5	18,5	19	9,5	65	74,5	32	6,5	17,5	42,5	45,5	20
K0123.9206188X30	2	fenstergrau RAL 7040	struktur matt	M6	30	13,5	18,5	19	9,5	65	74,5	32	6,5	17,5	42,5	45,5	20
K0123.9206188X40	2	fenstergrau RAL 7040	struktur matt	M6	40	13,5	18,5	19	9,5	65	74,5	32	6,5	17,5	42,5	45,5	20
K0123.9206188X50	2	fenstergrau RAL 7040	struktur matt	M6	50	13,5	18,5	19	9,5	65	74,5	32	6,5	17,5	42,5	45,5	20
K0123.9206188X60	2	fenstergrau RAL 7040	struktur matt	M6	60	13,5	18,5	19	9,5	65	74,5	32	6,5	17,5	42,5	45,5	20
K0123.9208181X15	2	schwarz RAL 9005	struktur matt	M8	15	13,5	18,5	19	9,5	65	74,5	32	6,5	17,5	42,5	45,5	20
K0123.9208181X20	2	schwarz RAL 9005	struktur matt	M8	20	13,5	18,5	19	9,5	65	74,5	32	6,5	17,5	42,5	45,5	20
K0123.9208181X25	2	schwarz RAL 9005	struktur matt	M8	25	13,5	18,5	19	9,5	65	74,5	32	6,5	17,5	42,5	45,5	20
K0123.9208181X30	2	schwarz RAL 9005	struktur matt	M8	30	13,5	18,5	19	9,5	65	74,5	32	6,5	17,5	42,5	45,5	20
K0123.9208181X40	2	schwarz RAL 9005	struktur matt	M8	40	13,5	18,5	19	9,5	65	74,5	32	6,5	17,5	42,5	45,5	20
K0123.9208181X50	2	schwarz RAL 9005	struktur matt	M8	50	13,5	18,5	19	9,5	65	74,5	32	6,5	17,5	42,5	45,5	20
K0123.9208181X60	2	schwarz RAL 9005	struktur matt	M8	60	13,5	18,5	19	9,5	65	74,5	32	6,5	17,5	42,5	45,5	20
K0123.9208182X15	2	reinorange RAL 2004	struktur matt	M8	15	13,5	18,5	19	9,5	65	74,5	32	6,5	17,5	42,5	45,5	20
K0123.9208182X20	2	reinorange RAL 2004	struktur matt	M8	20	13,5	18,5	19	9,5	65	74,5	32	6,5	17,5	42,5	45,5	20
K0123.9208182X25	2	reinorange RAL 2004	struktur matt	M8	25	13,5	18,5	19	9,5	65	74,5	32	6,5	17,5	42,5	45,5	20
K0123.9208182X30	2	reinorange RAL 2004	struktur matt	M8	30	13,5	18,5	19	9,5	65	74,5	32	6,5	17,5	42,5	45,5	20
K0123.9208182X40	2	reinorange RAL 2004	struktur matt	M8	40	13,5	18,5	19	9,5	65	74,5	32	6,5	17,5	42,5	45,5	20
K0123.9208182X50	2	reinorange RAL 2004	struktur matt	M8	50	13,5	18,5	19	9,5	65	74,5	32	6,5	17,5	42,5	45,5	20
K0123.9208182X60	2	reinorange RAL 2004	struktur matt	M8	60	13,5	18,5	19	9,5	65	74,5	32	6,5	17,5	42,5	45,5	20
K0123.9208183X15	2	rapsgelb RAL 1021	struktur matt	M8	15	13,5	18,5	19	9,5	65	74,5	32	6,5	17,5	42,5	45,5	20
K0123.9208183X20	2	rapsgelb RAL 1021	struktur matt	M8	20	13,5	18,5	19	9,5	65	74,5	32	6,5	17,5	42,5	45,5	20
K0123.9208183X25	2	rapsgelb RAL 1021	struktur matt	M8	25	13,5	18,5	19	9,5	65	74,5	32	6,5	17,5	42,5	45,5	20
K0123.9208183X30	2	rapsgelb RAL 1021	struktur matt	M8	30	13,5	18,5	19	9,5	65	74,5	32	6,5	17,5	42,5	45,5	20
K0123.9208183X40	2	rapsgelb RAL 1021	struktur matt	M8	40	13,5	18,5	19	9,5	65	74,5	32	6,5	17,5	42,5	45,5	20
K0123.9208183X50	2	rapsgelb RAL 1021	struktur matt	M8	50	13,5	18,5	19	9,5	65	74,5	32	6,5	17,5	42,5	45,5	20
K0123.9208183X60	2	rapsgelb RAL 1021	struktur matt	M8	60	13,5	18,5	19	9,5	65	74,5	32	6,5	17,5	42,5	45,5	20
K0123.9208184X15	2	verkehrsrot RAL 3020	struktur matt	M8	15	13,5	18,5	19	9,5	65	74,5	32	6,5	17,5	42,5	45,5	20
K0123.9208184X20	2	verkehrsrot RAL 3020	struktur matt	M8	20	13,5	18,5	19	9,5	65	74,5	32	6,5	17,5	42,5	45,5	20
K0123.9208184X25	2	verkehrsrot RAL 3020	struktur matt	M8	25	13,5	18,5	19	9,5	65	74,5	32	6,5	17,5	42,5	45,5	20
K0123.9208184X30	2	verkehrsrot RAL 3020	struktur matt	M8	30	13,5	18,5	19	9,5	65	74,5	32	6,5	17,5	42,5	45,5	20
K0123.9208184X40	2	verkehrsrot RAL 3020	struktur matt	M8	40	13,5	18,5	19	9,5	65	74,5	32	6,5	17,5	42,5	45,5	20
K0123.9208184X50	2	verkehrsrot RAL 3020	struktur matt	M8	50	13,5	18,5	19	9,5	65	74,5	32	6,5	17,5	42,5	45,5	20
K0123.9208184X60	2	verkehrsrot RAL 3020	struktur matt	M8	60	13,5	18,5	19	9,5	65	74,5	32	6,5	17,5	42,5	45,5	20
K0123.9208185X15	2	signalgrün RAL 6032	struktur matt	M8	15	13,5	18,5	19	9,5	65	74,5	32	6,5	17,5	42,5	45,5	20
K0123.9208185X20	2	signalgrün RAL 6032	struktur matt	M8	20	13,5	18,5	19	9,5	65	74,5	32	6,5	17,5	42,5	45,5	20
K0123.9208185X25	2	signalgrün RAL 6032	struktur matt	M8	25	13,5	18,5	19	9,5	65	74,5	32	6,5	17,5	42,5	45,5	20
K0123.9208185X30	2	signalgrün RAL 6032	struktur matt	M8	30	13,5	18,5	19	9,5	65	74,5	32	6,5	17,5	42,5	45,5	20
K0123.9208185X40	2	signalgrün RAL 6032	struktur matt	M8	40	13,5	18,5	19	9,5	65	74,5	32	6,5	17,5	42,5	45,5	20
K0123.9208185X50	2	signalgrün RAL 6032	struktur matt	M8	50	13,5	18,5	19	9,5	65	74,5	32	6,5	17,5	42,5	45,5	20
K0123.9208185X60	2	signalgrün RAL 6032	struktur matt	M8	60	13,5	18,5	19	9,5	65	74,5	32	6,5	17,5	42,5	45,5	20
K0123.9208186X15	2	verkehrsblau RAL 5017	struktur matt	M8	15	13,5	18,5	19	9,5	65	74,5	32	6,5	17,5	42,5	45,5	20
K0123.9208186X20	2	verkehrsblau RAL 5017	struktur matt	M8	20	13,5	18,5	19	9,5	65	74,5	32	6,5	17,5	42,5	45,5	20
K0123.9208186X25	2	verkehrsblau RAL 5017	struktur matt	M8	25	13,5	18,5	19	9,5	65	74,5	32	6,5	17,5	42,5	45,5	20
K0123.9208186X30	2	verkehrsblau RAL 5017	struktur matt	M8	30	13,5	18,5	19	9,5	65	74,5	32	6,5	17,5	42,5	45,5	20
K0123.9208186X40	2	verkehrsblau RAL 5017	struktur matt	M8	40	13,5	18,5	19	9,5	65	74,5	32	6,5	17,5	42,5	45,5	20
K0123.9208186X50	2	verkehrsblau RAL 5017	struktur matt	M8	50	13,5	18,5	19	9,5	65	74,5	32	6,5	17,5	42,5	45,5	20
K0123.9208186X60	2	verkehrsblau RAL 5017	struktur matt	M8	60	13,5	18,5	19	9,5	65	74,5	32	6,5	17,5	42,5	45,5	20
K0123.9208187X15	2	lichtgrau RAL 7035	struktur matt	M8	15	13,5	18,5	19	9,5	65	74,5	32	6,5	17,5	42,5	45,5	20
K0123.9208187X20	2	lichtgrau RAL 7035	struktur matt	M8	20	13,5	18,5	19	9,5	65	74,5	32	6,5	17,5	42,5	45,5	20
K0123.9208187X25	2	lichtgrau RAL 7035	struktur matt	M8	25	13,5	18,5	19	9,5	65	74,5	32	6,5	17,5	42,5	45,5	20
K0123.9208187X30	2	lichtgrau RAL 7035	struktur matt	M8	30	13,5	18,5	19	9,5	65	74,5	32	6,5	17,5	42,5	45,5	20
K0123.9208187X40	2	lichtgrau RAL 7035	struktur matt	M8	40	13,5	18,5	19	9,5	65	74,5	32	6,5	17,5	42,5	45,5	20
K0123.9208187X50	2	lichtgrau RAL 7035	struktur matt	M8	50	13,5	18,5	19	9,5	65	74,5	32	6,5	17,5	42,5	45,5	20
K0123.9208187X60	2	lichtgrau RAL 7035	struktur matt	M8	60	13,5	18,5	19	9,5	65	74,5	32	6,5	17,5	42,5	45,5	20
K0123.9208188X15	2	fenstergrau RAL 7040	struktur matt	M8	15	13,5	18,5	19	9,5	65	74,5	32	6,5	17,5	42,5	45,5	20
K0123.9208188X20	2	fenstergrau RAL 7040	struktur matt	M8	20	13,5	18,5	19	9,5	65	74,5	32	6,5	17,5	42,5	45,5	20
K0123.9208188X25	2	fenstergrau RAL 7040	struktur matt	M8	25	13,5	18,5	19	9,5	65	74,5	32	6,5	17,5	42,5	45,5	20
K0123.9208188X30	2	fenstergrau RAL 7040	struktur matt	M8	30	13,5	18,5	19	9,5	65	74,5	32	6,5	17,5	42,5	45,5	20
K0123.9208188X40	2	fenstergrau RAL 7040	struktur matt	M8	40	13,5	18,5	19	9,5	65	74,5	32	6,5	17,5	42,5	45,5	20
K0123.9208188X50	2	fenstergrau RAL 7040	struktur matt	M8	50	13,5	18,5	19	9,5	65	74,5	32	6,5	17,5	42,5	45,5	20
K0123.9208188X60	2	fenstergrau RAL 7040	struktur matt	M8	60	13,5	18,5	19	9,5	65	74,5	32	6,5	17,5	42,5	45,5	20
K0123.9210181X20	2	schwarz RAL 9005	struktur matt	M10	20	13,5	18,5	19	9,5	65	74,5	32	6,5	17,5	42,5	45,5	20

Klemmhebel Zinkdruckguss mit Außengewinde und Schutzkappe, Gewindeinsatz Edelstahl

Artikelübersicht

Bestellnummer	Größe	Farbe Grundkörper	Oberfläche Grundkörper	X	L	D	D1	D2	B	A	A1	H	H1	H2	H3	H4	Zähnezahl
K0123.9210181X25	2	schwarz RAL 9005	struktur matt	M10	25	13,5	18,5	19	9,5	65	74,5	32	6,5	17,5	42,5	45,5	20
K0123.9210181X30	2	schwarz RAL 9005	struktur matt	M10	30	13,5	18,5	19	9,5	65	74,5	32	6,5	17,5	42,5	45,5	20
K0123.9210181X40	2	schwarz RAL 9005	struktur matt	M10	40	13,5	18,5	19	9,5	65	74,5	32	6,5	17,5	42,5	45,5	20
K0123.9210181X50	2	schwarz RAL 9005	struktur matt	M10	50	13,5	18,5	19	9,5	65	74,5	32	6,5	17,5	42,5	45,5	20
K0123.9210181X60	2	schwarz RAL 9005	struktur matt	M10	60	13,5	18,5	19	9,5	65	74,5	32	6,5	17,5	42,5	45,5	20
K0123.9210182X20	2	reinorange RAL 2004	struktur matt	M10	20	13,5	18,5	19	9,5	65	74,5	32	6,5	17,5	42,5	45,5	20
K0123.9210182X25	2	reinorange RAL 2004	struktur matt	M10	25	13,5	18,5	19	9,5	65	74,5	32	6,5	17,5	42,5	45,5	20
K0123.9210182X30	2	reinorange RAL 2004	struktur matt	M10	30	13,5	18,5	19	9,5	65	74,5	32	6,5	17,5	42,5	45,5	20
K0123.9210182X40	2	reinorange RAL 2004	struktur matt	M10	40	13,5	18,5	19	9,5	65	74,5	32	6,5	17,5	42,5	45,5	20
K0123.9210182X50	2	reinorange RAL 2004	struktur matt	M10	50	13,5	18,5	19	9,5	65	74,5	32	6,5	17,5	42,5	45,5	20
K0123.9210182X60	2	reinorange RAL 2004	struktur matt	M10	60	13,5	18,5	19	9,5	65	74,5	32	6,5	17,5	42,5	45,5	20
K0123.9210183X20	2	rapsgelb RAL 1021	struktur matt	M10	20	13,5	18,5	19	9,5	65	74,5	32	6,5	17,5	42,5	45,5	20
K0123.9210183X25	2	rapsgelb RAL 1021	struktur matt	M10	25	13,5	18,5	19	9,5	65	74,5	32	6,5	17,5	42,5	45,5	20
K0123.9210183X30	2	rapsgelb RAL 1021	struktur matt	M10	30	13,5	18,5	19	9,5	65	74,5	32	6,5	17,5	42,5	45,5	20
K0123.9210183X40	2	rapsgelb RAL 1021	struktur matt	M10	40	13,5	18,5	19	9,5	65	74,5	32	6,5	17,5	42,5	45,5	20
K0123.9210183X50	2	rapsgelb RAL 1021	struktur matt	M10	50	13,5	18,5	19	9,5	65	74,5	32	6,5	17,5	42,5	45,5	20
K0123.9210183X60	2	rapsgelb RAL 1021	struktur matt	M10	60	13,5	18,5	19	9,5	65	74,5	32	6,5	17,5	42,5	45,5	20
K0123.9210184X20	2	verkehrsrot RAL 3020	struktur matt	M10	20	13,5	18,5	19	9,5	65	74,5	32	6,5	17,5	42,5	45,5	20
K0123.9210184X25	2	verkehrsrot RAL 3020	struktur matt	M10	25	13,5	18,5	19	9,5	65	74,5	32	6,5	17,5	42,5	45,5	20
K0123.9210184X30	2	verkehrsrot RAL 3020	struktur matt	M10	30	13,5	18,5	19	9,5	65	74,5	32	6,5	17,5	42,5	45,5	20
K0123.9210184X40	2	verkehrsrot RAL 3020	struktur matt	M10	40	13,5	18,5	19	9,5	65	74,5	32	6,5	17,5	42,5	45,5	20
K0123.9210184X50	2	verkehrsrot RAL 3020	struktur matt	M10	50	13,5	18,5	19	9,5	65	74,5	32	6,5	17,5	42,5	45,5	20
K0123.9210184X60	2	verkehrsrot RAL 3020	struktur matt	M10	60	13,5	18,5	19	9,5	65	74,5	32	6,5	17,5	42,5	45,5	20
K0123.9210185X20	2	signalgrün RAL 6032	struktur matt	M10	20	13,5	18,5	19	9,5	65	74,5	32	6,5	17,5	42,5	45,5	20
K0123.9210185X25	2	signalgrün RAL 6032	struktur matt	M10	25	13,5	18,5	19	9,5	65	74,5	32	6,5	17,5	42,5	45,5	20
K0123.9210185X30	2	signalgrün RAL 6032	struktur matt	M10	30	13,5	18,5	19	9,5	65	74,5	32	6,5	17,5	42,5	45,5	20
K0123.9210185X40	2	signalgrün RAL 6032	struktur matt	M10	40	13,5	18,5	19	9,5	65	74,5	32	6,5	17,5	42,5	45,5	20
K0123.9210185X50	2	signalgrün RAL 6032	struktur matt	M10	50	13,5	18,5	19	9,5	65	74,5	32	6,5	17,5	42,5	45,5	20
K0123.9210185X60	2	signalgrün RAL 6032	struktur matt	M10	60	13,5	18,5	19	9,5	65	74,5	32	6,5	17,5	42,5	45,5	20
K0123.9210186X20	2	verkehrsblau RAL 5017	struktur matt	M10	20	13,5	18,5	19	9,5	65	74,5	32	6,5	17,5	42,5	45,5	20
K0123.9210186X25	2	verkehrsblau RAL 5017	struktur matt	M10	25	13,5	18,5	19	9,5	65	74,5	32	6,5	17,5	42,5	45,5	20
K0123.9210186X30	2	verkehrsblau RAL 5017	struktur matt	M10	30	13,5	18,5	19	9,5	65	74,5	32	6,5	17,5	42,5	45,5	20
K0123.9210186X40	2	verkehrsblau RAL 5017	struktur matt	M10	40	13,5	18,5	19	9,5	65	74,5	32	6,5	17,5	42,5	45,5	20
K0123.9210186X50	2	verkehrsblau RAL 5017	struktur matt	M10	50	13,5	18,5	19	9,5	65	74,5	32	6,5	17,5	42,5	45,5	20
K0123.9210186X60	2	verkehrsblau RAL 5017	struktur matt	M10	60	13,5	18,5	19	9,5	65	74,5	32	6,5	17,5	42,5	45,5	20
K0123.9210187X20	2	lichtgrau RAL 7035	struktur matt	M10	20	13,5	18,5	19	9,5	65	74,5	32	6,5	17,5	42,5	45,5	20
K0123.9210187X25	2	lichtgrau RAL 7035	struktur matt	M10	25	13,5	18,5	19	9,5	65	74,5	32	6,5	17,5	42,5	45,5	20
K0123.9210187X30	2	lichtgrau RAL 7035	struktur matt	M10	30	13,5	18,5	19	9,5	65	74,5	32	6,5	17,5	42,5	45,5	20
K0123.9210187X40	2	lichtgrau RAL 7035	struktur matt	M10	40	13,5	18,5	19	9,5	65	74,5	32	6,5	17,5	42,5	45,5	20
K0123.9210187X50	2	lichtgrau RAL 7035	struktur matt	M10	50	13,5	18,5	19	9,5	65	74,5	32	6,5	17,5	42,5	45,5	20
K0123.9210187X60	2	lichtgrau RAL 7035	struktur matt	M10	60	13,5	18,5	19	9,5	65	74,5	32	6,5	17,5	42,5	45,5	20
K0123.9210188X20	2	fenstergrau RAL 7040	struktur matt	M10	20	13,5	18,5	19	9,5	65	74,5	32	6,5	17,5	42,5	45,5	20
K0123.9210188X25	2	fenstergrau RAL 7040	struktur matt	M10	25	13,5	18,5	19	9,5	65	74,5	32	6,5	17,5	42,5	45,5	20
K0123.9210188X30	2	fenstergrau RAL 7040	struktur matt	M10	30	13,5	18,5	19	9,5	65	74,5	32	6,5	17,5	42,5	45,5	20
K0123.9210188X40	2	fenstergrau RAL 7040	struktur matt	M10	40	13,5	18,5	19	9,5	65	74,5	32	6,5	17,5	42,5	45,5	20
K0123.9210188X50	2	fenstergrau RAL 7040	struktur matt	M10	50	13,5	18,5	19	9,5	65	74,5	32	6,5	17,5	42,5	45,5	20
K0123.9210188X60	2	fenstergrau RAL 7040	struktur matt	M10	60	13,5	18,5	19	9,5	65	74,5	32	6,5	17,5	42,5	45,5	20
K0123.9308181X20	3	schwarz RAL 9005	struktur matt	M8	20	16	21	22	11	80	91	41,5	10	24	54,5	58,5	22
K0123.9308181X25	3	schwarz RAL 9005	struktur matt	M8	25	16	21	22	11	80	91	41,5	10	24	54,5	58,5	22
K0123.9308181X30	3	schwarz RAL 9005	struktur matt	M8	30	16	21	22	11	80	91	41,5	10	24	54,5	58,5	22
K0123.9308181X40	3	schwarz RAL 9005	struktur matt	M8	40	16	21	22	11	80	91	41,5	10	24	54,5	58,5	22
K0123.9308181X50	3	schwarz RAL 9005	struktur matt	M8	50	16	21	22	11	80	91	41,5	10	24	54,5	58,5	22
K0123.9308181X60	3	schwarz RAL 9005	struktur matt	M8	60	16	21	22	11	80	91	41,5	10	24	54,5	58,5	22
K0123.9308182X20	3	reinorange RAL 2004	struktur matt	M8	20	16	21	22	11	80	91	41,5	10	24	54,5	58,5	22
K0123.9308182X25	3	reinorange RAL 2004	struktur matt	M8	25	16	21	22	11	80	91	41,5	10	24	54,5	58,5	22
K0123.9308182X30	3	reinorange RAL 2004	struktur matt	M8	30	16	21	22	11	80	91	41,5	10	24	54,5	58,5	22
K0123.9308182X40	3	reinorange RAL 2004	struktur matt	M8	40	16	21	22	11	80	91	41,5	10	24	54,5	58,5	22
K0123.9308182X50	3	reinorange RAL 2004	struktur matt	M8	50	16	21	22	11	80	91	41,5	10	24	54,5	58,5	22
K0123.9308182X60	3	reinorange RAL 2004	struktur matt	M8	60	16	21	22	11	80	91	41,5	10	24	54,5	58,5	22
K0123.9308183X20	3	rapsgelb RAL 1021	struktur matt	M8	20	16	21	22	11	80	91	41,5	10	24	54,5	58,5	22
K0123.9308183X25	3	rapsgelb RAL 1021	struktur matt	M8	25	16	21	22	11	80	91	41,5	10	24	54,5	58,5	22
K0123.9308183X30	3	rapsgelb RAL 1021	struktur matt	M8	30	16	21	22	11	80	91	41,5	10	24	54,5	58,5	22

Klemmhebel Zinkdruckguss mit Außengewinde und Schutzkappe, Gewindeinsatz Edelstahl

Artikelübersicht

Bestellnummer	Größe	Farbe Grundkörper	Oberfläche Grundkörper	X	L	D	D1	D2	B	A	A1	H	H1	H2	H3	H4	Zähnezahl
K0123.9308183X40	3	rapsgelb RAL 1021	struktur matt	M8	40	16	21	22	11	80	91	41,5	10	24	54,5	58,5	22
K0123.9308183X50	3	rapsgelb RAL 1021	struktur matt	M8	50	16	21	22	11	80	91	41,5	10	24	54,5	58,5	22
K0123.9308183X60	3	rapsgelb RAL 1021	struktur matt	M8	60	16	21	22	11	80	91	41,5	10	24	54,5	58,5	22
K0123.9308184X20	3	verkehrsrot RAL 3020	struktur matt	M8	20	16	21	22	11	80	91	41,5	10	24	54,5	58,5	22
K0123.9308184X25	3	verkehrsrot RAL 3020	struktur matt	M8	25	16	21	22	11	80	91	41,5	10	24	54,5	58,5	22
K0123.9308184X30	3	verkehrsrot RAL 3020	struktur matt	M8	30	16	21	22	11	80	91	41,5	10	24	54,5	58,5	22
K0123.9308184X40	3	verkehrsrot RAL 3020	struktur matt	M8	40	16	21	22	11	80	91	41,5	10	24	54,5	58,5	22
K0123.9308184X50	3	verkehrsrot RAL 3020	struktur matt	M8	50	16	21	22	11	80	91	41,5	10	24	54,5	58,5	22
K0123.9308184X60	3	verkehrsrot RAL 3020	struktur matt	M8	60	16	21	22	11	80	91	41,5	10	24	54,5	58,5	22
K0123.9308185X20	3	signalgrün RAL 6032	struktur matt	M8	20	16	21	22	11	80	91	41,5	10	24	54,5	58,5	22
K0123.9308185X25	3	signalgrün RAL 6032	struktur matt	M8	25	16	21	22	11	80	91	41,5	10	24	54,5	58,5	22
K0123.9308185X30	3	signalgrün RAL 6032	struktur matt	M8	30	16	21	22	11	80	91	41,5	10	24	54,5	58,5	22
K0123.9308185X40	3	signalgrün RAL 6032	struktur matt	M8	40	16	21	22	11	80	91	41,5	10	24	54,5	58,5	22
K0123.9308185X50	3	signalgrün RAL 6032	struktur matt	M8	50	16	21	22	11	80	91	41,5	10	24	54,5	58,5	22
K0123.9308185X60	3	signalgrün RAL 6032	struktur matt	M8	60	16	21	22	11	80	91	41,5	10	24	54,5	58,5	22
K0123.9308186X20	3	verkehrsblau RAL 5017	struktur matt	M8	20	16	21	22	11	80	91	41,5	10	24	54,5	58,5	22
K0123.9308186X25	3	verkehrsblau RAL 5017	struktur matt	M8	25	16	21	22	11	80	91	41,5	10	24	54,5	58,5	22
K0123.9308186X30	3	verkehrsblau RAL 5017	struktur matt	M8	30	16	21	22	11	80	91	41,5	10	24	54,5	58,5	22
K0123.9308186X40	3	verkehrsblau RAL 5017	struktur matt	M8	40	16	21	22	11	80	91	41,5	10	24	54,5	58,5	22
K0123.9308186X50	3	verkehrsblau RAL 5017	struktur matt	M8	50	16	21	22	11	80	91	41,5	10	24	54,5	58,5	22
K0123.9308186X60	3	verkehrsblau RAL 5017	struktur matt	M8	60	16	21	22	11	80	91	41,5	10	24	54,5	58,5	22
K0123.9308187X20	3	lichtgrau RAL 7035	struktur matt	M8	20	16	21	22	11	80	91	41,5	10	24	54,5	58,5	22
K0123.9308187X25	3	lichtgrau RAL 7035	struktur matt	M8	25	16	21	22	11	80	91	41,5	10	24	54,5	58,5	22
K0123.9308187X30	3	lichtgrau RAL 7035	struktur matt	M8	30	16	21	22	11	80	91	41,5	10	24	54,5	58,5	22
K0123.9308187X40	3	lichtgrau RAL 7035	struktur matt	M8	40	16	21	22	11	80	91	41,5	10	24	54,5	58,5	22
K0123.9308187X50	3	lichtgrau RAL 7035	struktur matt	M8	50	16	21	22	11	80	91	41,5	10	24	54,5	58,5	22
K0123.9308187X60	3	lichtgrau RAL 7035	struktur matt	M8	60	16	21	22	11	80	91	41,5	10	24	54,5	58,5	22
K0123.9308188X20	3	fenstergrau RAL 7040	struktur matt	M8	20	16	21	22	11	80	91	41,5	10	24	54,5	58,5	22
K0123.9308188X25	3	fenstergrau RAL 7040	struktur matt	M8	25	16	21	22	11	80	91	41,5	10	24	54,5	58,5	22
K0123.9308188X30	3	fenstergrau RAL 7040	struktur matt	M8	30	16	21	22	11	80	91	41,5	10	24	54,5	58,5	22
K0123.9308188X40	3	fenstergrau RAL 7040	struktur matt	M8	40	16	21	22	11	80	91	41,5	10	24	54,5	58,5	22
K0123.9308188X50	3	fenstergrau RAL 7040	struktur matt	M8	50	16	21	22	11	80	91	41,5	10	24	54,5	58,5	22
K0123.9308188X60	3	fenstergrau RAL 7040	struktur matt	M8	60	16	21	22	11	80	91	41,5	10	24	54,5	58,5	22
K0123.9310181X20	3	schwarz RAL 9005	struktur matt	M10	20	16	21	22	11	80	91	41,5	10	24	54,5	58,5	22
K0123.9310181X25	3	schwarz RAL 9005	struktur matt	M10	25	16	21	22	11	80	91	41,5	10	24	54,5	58,5	22
K0123.9310181X30	3	schwarz RAL 9005	struktur matt	M10	30	16	21	22	11	80	91	41,5	10	24	54,5	58,5	22
K0123.9310181X40	3	schwarz RAL 9005	struktur matt	M10	40	16	21	22	11	80	91	41,5	10	24	54,5	58,5	22
K0123.9310181X50	3	schwarz RAL 9005	struktur matt	M10	50	16	21	22	11	80	91	41,5	10	24	54,5	58,5	22
K0123.9310181X60	3	schwarz RAL 9005	struktur matt	M10	60	16	21	22	11	80	91	41,5	10	24	54,5	58,5	22
K0123.9310182X20	3	reinorange RAL 2004	struktur matt	M10	20	16	21	22	11	80	91	41,5	10	24	54,5	58,5	22
K0123.9310182X25	3	reinorange RAL 2004	struktur matt	M10	25	16	21	22	11	80	91	41,5	10	24	54,5	58,5	22
K0123.9310182X30	3	reinorange RAL 2004	struktur matt	M10	30	16	21	22	11	80	91	41,5	10	24	54,5	58,5	22
K0123.9310182X40	3	reinorange RAL 2004	struktur matt	M10	40	16	21	22	11	80	91	41,5	10	24	54,5	58,5	22
K0123.9310182X50	3	reinorange RAL 2004	struktur matt	M10	50	16	21	22	11	80	91	41,5	10	24	54,5	58,5	22
K0123.9310182X60	3	reinorange RAL 2004	struktur matt	M10	60	16	21	22	11	80	91	41,5	10	24	54,5	58,5	22
K0123.9310183X20	3	rapsgelb RAL 1021	struktur matt	M10	20	16	21	22	11	80	91	41,5	10	24	54,5	58,5	22
K0123.9310183X25	3	rapsgelb RAL 1021	struktur matt	M10	25	16	21	22	11	80	91	41,5	10	24	54,5	58,5	22
K0123.9310183X30	3	rapsgelb RAL 1021	struktur matt	M10	30	16	21	22	11	80	91	41,5	10	24	54,5	58,5	22
K0123.9310183X40	3	rapsgelb RAL 1021	struktur matt	M10	40	16	21	22	11	80	91	41,5	10	24	54,5	58,5	22
K0123.9310183X50	3	rapsgelb RAL 1021	struktur matt	M10	50	16	21	22	11	80	91	41,5	10	24	54,5	58,5	22
K0123.9310183X60	3	rapsgelb RAL 1021	struktur matt	M10	60	16	21	22	11	80	91	41,5	10	24	54,5	58,5	22
K0123.9310184X20	3	verkehrsrot RAL 3020	struktur matt	M10	20	16	21	22	11	80	91	41,5	10	24	54,5	58,5	22
K0123.9310184X25	3	verkehrsrot RAL 3020	struktur matt	M10	25	16	21	22	11	80	91	41,5	10	24	54,5	58,5	22
K0123.9310184X30	3	verkehrsrot RAL 3020	struktur matt	M10	30	16	21	22	11	80	91	41,5	10	24	54,5	58,5	22
K0123.9310184X40	3	verkehrsrot RAL 3020	struktur matt	M10	40	16	21	22	11	80	91	41,5	10	24	54,5	58,5	22
K0123.9310184X50	3	verkehrsrot RAL 3020	struktur matt	M10	50	16	21	22	11	80	91	41,5	10	24	54,5	58,5	22
K0123.9310184X60	3	verkehrsrot RAL 3020	struktur matt	M10	60	16	21	22	11	80	91	41,5	10	24	54,5	58,5	22
K0123.9310185X20	3	signalgrün RAL 6032	struktur matt	M10	20	16	21	22	11	80	91	41,5	10	24	54,5	58,5	22
K0123.9310185X25	3	signalgrün RAL 6032	struktur matt	M10	25	16	21	22	11	80	91	41,5	10	24	54,5	58,5	22
K0123.9310185X30	3	signalgrün RAL 6032	struktur matt	M10	30	16	21	22	11	80	91	41,5	10	24	54,5	58,5	22
K0123.9310185X40	3	signalgrün RAL 6032	struktur matt	M10	40	16	21	22	11	80	91	41,5	10	24	54,5	58,5	22
K0123.9310185X50	3	signalgrün RAL 6032	struktur matt	M10	50	16	21	22	11	80	91	41,5	10	24	54,5	58,5	22

Klemmhebel Zinkdruckguss mit Außengewinde und Schutzkappe, Gewindeinsatz Edelstahl

Artikelübersicht

Bestellnummer	Größe	Farbe Grundkörper	Oberfläche Grundkörper	X	L	D	D1	D2	B	A	A1	H	H1	H2	H3	H4	Zähnezahl
K0123.9310185X60	3	signalgrün RAL 6032	struktur matt	M10	60	16	21	22	11	80	91	41,5	10	24	54,5	58,5	22
K0123.9310186X20	3	verkehrsblau RAL 5017	struktur matt	M10	20	16	21	22	11	80	91	41,5	10	24	54,5	58,5	22
K0123.9310186X25	3	verkehrsblau RAL 5017	struktur matt	M10	25	16	21	22	11	80	91	41,5	10	24	54,5	58,5	22
K0123.9310186X30	3	verkehrsblau RAL 5017	struktur matt	M10	30	16	21	22	11	80	91	41,5	10	24	54,5	58,5	22
K0123.9310186X40	3	verkehrsblau RAL 5017	struktur matt	M10	40	16	21	22	11	80	91	41,5	10	24	54,5	58,5	22
K0123.9310186X50	3	verkehrsblau RAL 5017	struktur matt	M10	50	16	21	22	11	80	91	41,5	10	24	54,5	58,5	22
K0123.9310186X60	3	verkehrsblau RAL 5017	struktur matt	M10	60	16	21	22	11	80	91	41,5	10	24	54,5	58,5	22
K0123.9310187X20	3	lichtgrau RAL 7035	struktur matt	M10	20	16	21	22	11	80	91	41,5	10	24	54,5	58,5	22
K0123.9310187X25	3	lichtgrau RAL 7035	struktur matt	M10	25	16	21	22	11	80	91	41,5	10	24	54,5	58,5	22
K0123.9310187X30	3	lichtgrau RAL 7035	struktur matt	M10	30	16	21	22	11	80	91	41,5	10	24	54,5	58,5	22
K0123.9310187X40	3	lichtgrau RAL 7035	struktur matt	M10	40	16	21	22	11	80	91	41,5	10	24	54,5	58,5	22
K0123.9310187X50	3	lichtgrau RAL 7035	struktur matt	M10	50	16	21	22	11	80	91	41,5	10	24	54,5	58,5	22
K0123.9310187X60	3	lichtgrau RAL 7035	struktur matt	M10	60	16	21	22	11	80	91	41,5	10	24	54,5	58,5	22
K0123.9310188X20	3	fenstergrau RAL 7040	struktur matt	M10	20	16	21	22	11	80	91	41,5	10	24	54,5	58,5	22
K0123.9310188X25	3	fenstergrau RAL 7040	struktur matt	M10	25	16	21	22	11	80	91	41,5	10	24	54,5	58,5	22
K0123.9310188X30	3	fenstergrau RAL 7040	struktur matt	M10	30	16	21	22	11	80	91	41,5	10	24	54,5	58,5	22
K0123.9310188X40	3	fenstergrau RAL 7040	struktur matt	M10	40	16	21	22	11	80	91	41,5	10	24	54,5	58,5	22
K0123.9310188X50	3	fenstergrau RAL 7040	struktur matt	M10	50	16	21	22	11	80	91	41,5	10	24	54,5	58,5	22
K0123.9310188X60	3	fenstergrau RAL 7040	struktur matt	M10	60	16	21	22	11	80	91	41,5	10	24	54,5	58,5	22