

Scharniere Edelstahl mit voreingestellter Friktion

Artikelbeschreibung/Produktabbildungen



Beschreibung

Werkstoff:

Edelstahl 1.4310.

Ausführung:

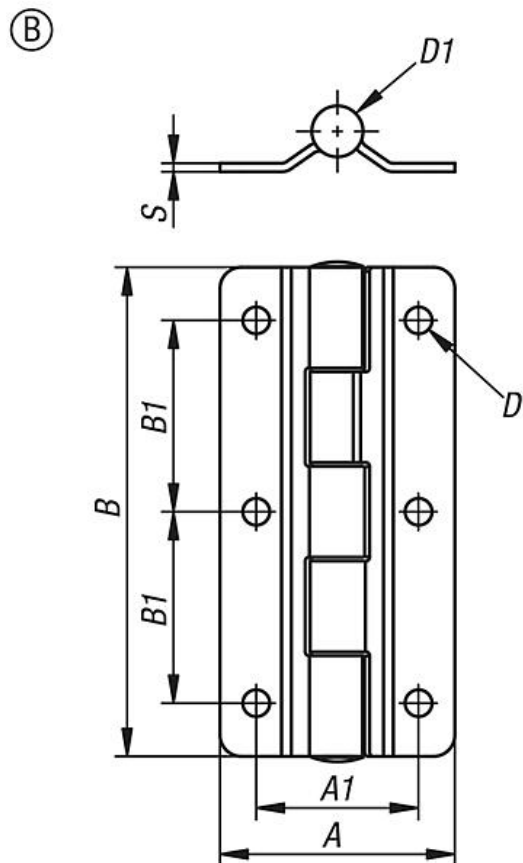
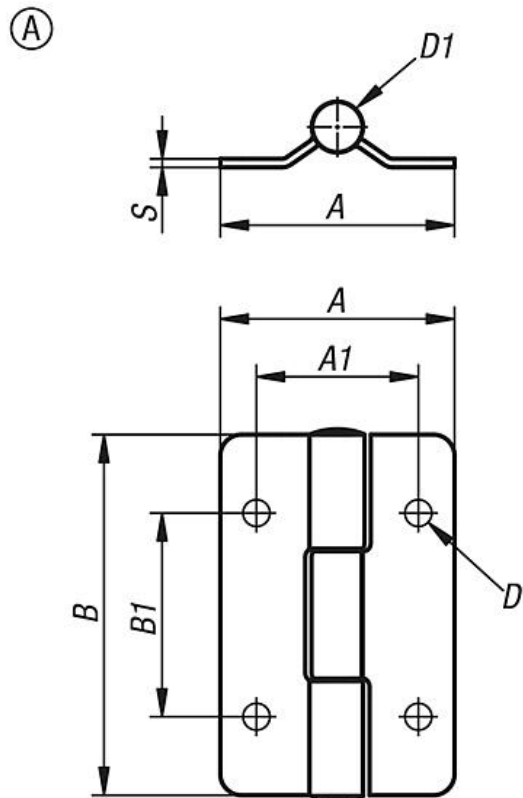
blank.

Hinweis:

Durch ein konstantes und stabiles Drehmoment, erlauben die Scharniere ohne weitere Hilfsmittel eine Türpositionierung in jeder beliebigen Winkelstellung. Öffnungswinkel 270°.

Zubehör:

Scharniere Edelstahl K1517



Scharniere Edelstahl mit voreingestellter Friktion

Artikelübersicht

Scharniere Edelstahl mit voreingestellter Friktion

Bestellnummer	Form	A	A1	B	B1	D	D1	S	max. Drehmoment Nm
K1518.55853	A	55	38	85	48	6,3	12	2	3
K1518.55855	A	55	38	85	48	6,3	16	2	5
K1518.65858	A	65	50	85	48	6,3	18	3	8
K1518.551154	B	55	38	115	45	6,3	12	2	4,5