

Spannkugeln mit Kalotte für Werkstück-Stabilisator, Form D

Artikelbeschreibung/Produktabbildungen



Beschreibung

Werkstoff:

Stahl.

Ausführung:

Sechskantschraube DIN EN ISO 4017 Festigkeitsklasse 8.8 schwarz.

Zylinderschraube DIN EN ISO 4762 Festigkeitsklasse 8.8 schwarz.

Spannkugel blank.

Hinweis:

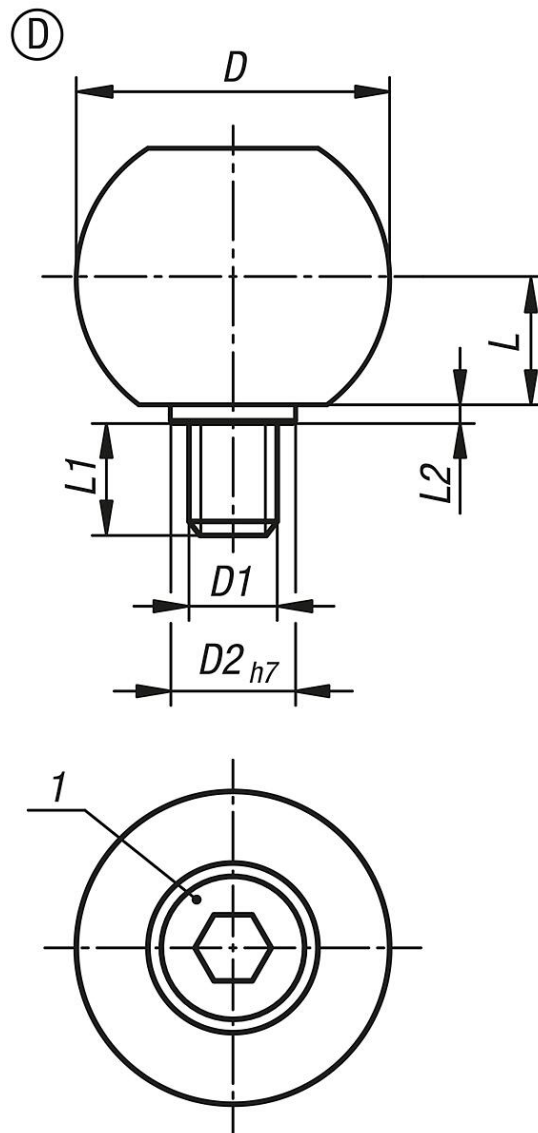
Die Spannkugeln verbinden das Werkstück mit dem Werkstück-Stabilisator flexibel. Große Freiheitsgrade am Werkstück werden durch die Spannkugeln ermöglicht.

Zeichnungshinweis:

1) Zylinderschraube DIN EN ISO 4762, M10

Spannkugeln mit Kalotte für Werkstück-Stabilisator, Form D

Zeichnungen



Artikelübersicht

Bestellnummer	Form	Größe	D	D1	D2	L	L1	L2
K1193.450	D	50	50	M16	25	20	18	3,5