

Aufspannwinkel Grauguss doppelseitig mit T-Nuten

Artikelbeschreibung/Produktabbildungen



Beschreibung

Werkstoff:

GJL 300.

Ausführung:

Auflage- und Aufspannflächen präzisionsbearbeitet.

Hinweis:

Aufspannwürfel mit T-Nuten werden zum Aufbau von modularen Vorrichtungen auf horizontalen Maschinen eingesetzt.

Die genauen Nutenabstände in Längs- und Querrichtung garantieren eine sehr hohe Wiederholgenauigkeit der Aufspannungen.

Die Aufspannwürfel sind abgestimmt auf Maschinentischen für Werkzeugmaschinen nach DIN 55201 und JIS6337-1980.

Positionierbolzen zum Abstecken der Paletten auf Maschinentischen nach DIN 55201 müssen separat bestellt werden.

Lieferung inklusive Ringschrauben für den Transport.

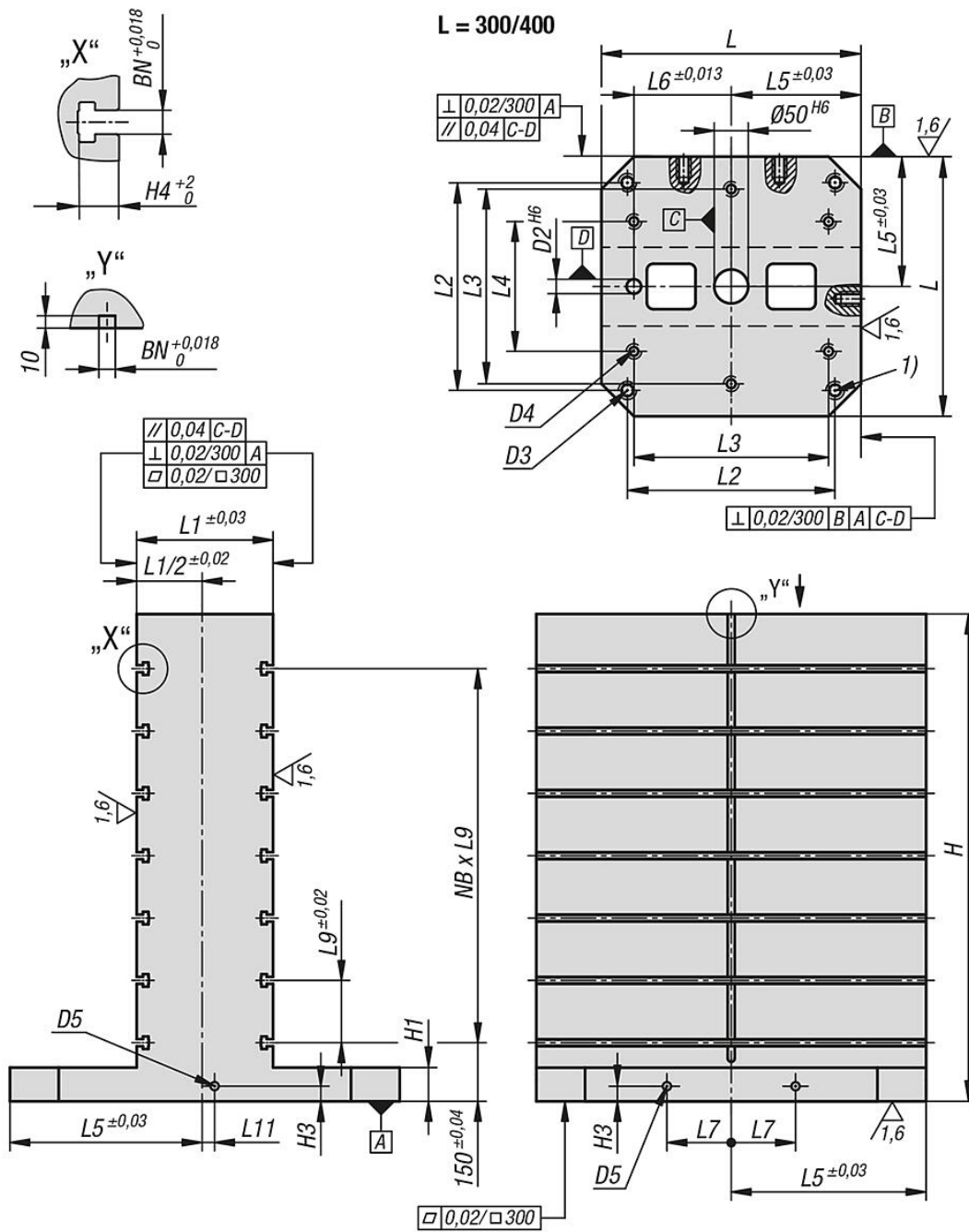
Weitere Abmessungen auf Anfrage.

Zeichnungshinweis:

1) Durchgangsbohrung für Zylinderschraube DIN 912 (D3/D4)

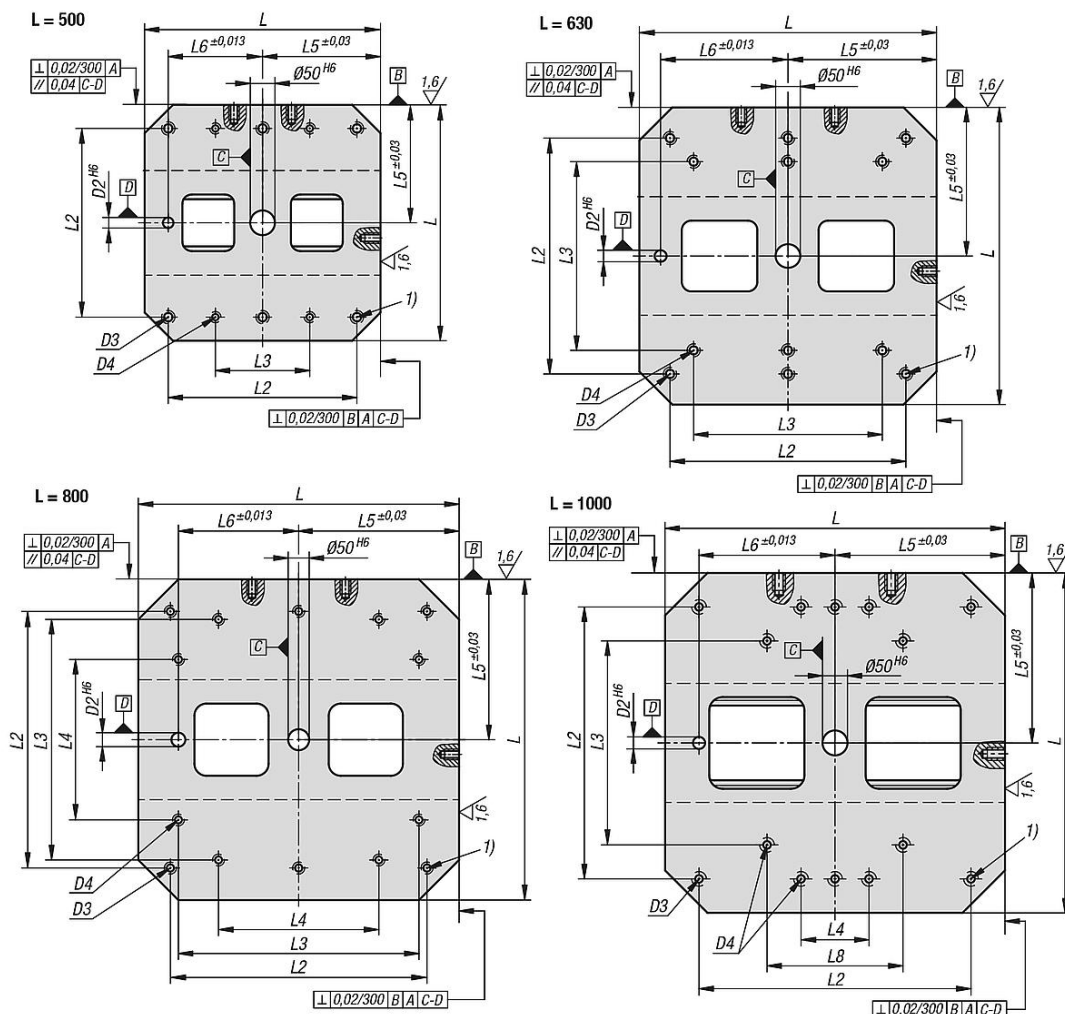
Aufspannwinkel Grauguss doppelseitig mit T-Nuten

Zeichnungen



Aufspannwinkel Grauguss doppelseitig mit T-Nuten

Zeichnungen



Artikelübersicht

Aufspannwinkel Grauguss doppelseitig mit T-Nuten

Bestellnummer	L	H	H4	H1	D2	D3	D4	D5	H3	L1	L2	L3	L4	L5	L6	L7	L8	L9	L11	BN=Nutbreite	NB=Anzahl in Querrichtung
K0803.314040050	400	500	23	50	20	M16	M12	M16	18	150	320	300	200	200	150	55	-	100	25	14	3
K0803.314040065	400	650	23	50	20	M16	M12	M16	18	150	320	300	200	200	150	55	-	100	25	14	4
K0803.314050060	500	600	23	50	20	M16	M12	M16	18	200	400	200	-	250	200	75	-	100	25	14	4
K0803.314050075	500	750	23	50	20	M16	M12	M16	18	200	400	200	-	250	200	75	-	100	25	14	5
K0803.314063070	630	700	23	50	25	M16	M16	M16	18	250	500	400	-	315	200	100	-	125	25	14	4
K0803.314063085	630	850	23	50	25	M16	M16	M16	18	250	500	400	-	315	200	100	-	125	25	14	5
K0803.314080080	800	800	23	50	25	M16	M16	M16	18	300	640	600	400	400	300	135	-	150	25	14	4
K0803.314080100	800	1000	23	50	25	M16	M16	M16	18	300	640	600	400	400	300	135	-	150	25	14	5
K0803.314100100	1000	1000	23	55	25	M20	M20	M16	18	350	800	600	200	500	400	165	400	160	25	14	5
K0803.314100125	1000	1250	23	55	25	M20	M20	M16	18	350	800	600	200	500	400	165	400	160	25	14	6
K0803.318040050	400	500	30	50	20	M16	M12	M16	18	150	320	300	200	200	150	55	-	100	25	18	3
K0803.318040065	400	650	30	50	20	M16	M12	M16	18	150	320	300	200	200	150	55	-	100	25	18	4
K0803.318050060	500	600	30	50	20	M16	M12	M16	18	200	400	200	-	250	200	75	-	100	25	18	4
K0803.318050075	500	750	30	50	20	M16	M12	M16	18	200	400	200	-	250	200	75	-	100	25	18	5
K0803.318063070	630	700	30	50	25	M16	M16	M16	18	250	500	400	-	315	200	100	-	125	25	18	4
K0803.318063085	630	850	30	50	25	M16	M16	M16	18	250	500	400	-	315	200	100	-	125	25	18	5
K0803.318080080	800	800	30	50	25	M16	M16	M16	18	300	640	600	400	400	300	135	-	150	25	18	4
K0803.318080100	800	1000	30	50	25	M16	M16	M16	18	300	640	600	400	400	300	135	-	150	25	18	5
K0803.318100100	1000	1000	30	55	25	M20	M20	M16	18	350	800	600	200	500	400	165	400	160	25	18	5

Aufspannwinkel Grauguss doppelseitig mit T-Nuten

Artikelübersicht

Bestellnummer	L	H	H4	H1	D2	D3	D4	D5	H3	L1	L2	L3	L4	L5	L6	L7	L8	L9	L11	BN=Nutbreite	NB=Anzahl in Querrichtung
K0803.318100125	1000	1250	30	55	25	M20	M20	M16	18	350	800	600	200	500	400	165	400	160	25	18	6