

Aufspannwürfel Grauguss mit vorbereiteten Aufspannflächen

Artikelbeschreibung/Produktabbildungen



Beschreibung

Werkstoff:

GJL 300.

Ausführung:

Auflage- und Aufspannflächen präzisionsbearbeitet.

Die Aufspannflächen sind mit 0,5mm Aufmaß vorbereitet.

Hinweis:

Aufspannwürfel mit vorgearbeiteten Aufspannflächen bieten eine schnelle und wirtschaftliche Möglichkeit, Grundkörper mit spezifischen Raster- oder individuellen Bohrungen herzustellen. Der Fuß ist fertig bearbeitet für die Montage auf den Maschinentisch. Die vier Aufspannflächen können kundenseitig auf Fertigmaß bearbeitet werden. Die Aufspannwürfel sind abgestimmt auf Maschinentischen für Werkzeugmaschinen nach DIN55201 und JIS6337-1980.

Positionierbolzen zum Abstecken der Paletten auf Maschinentischen nach DIN 55201 müssen separat bestellt werden.

Lieferung inklusive Ringschrauben für den Transport.

Weitere Abmessungen auf Anfrage.

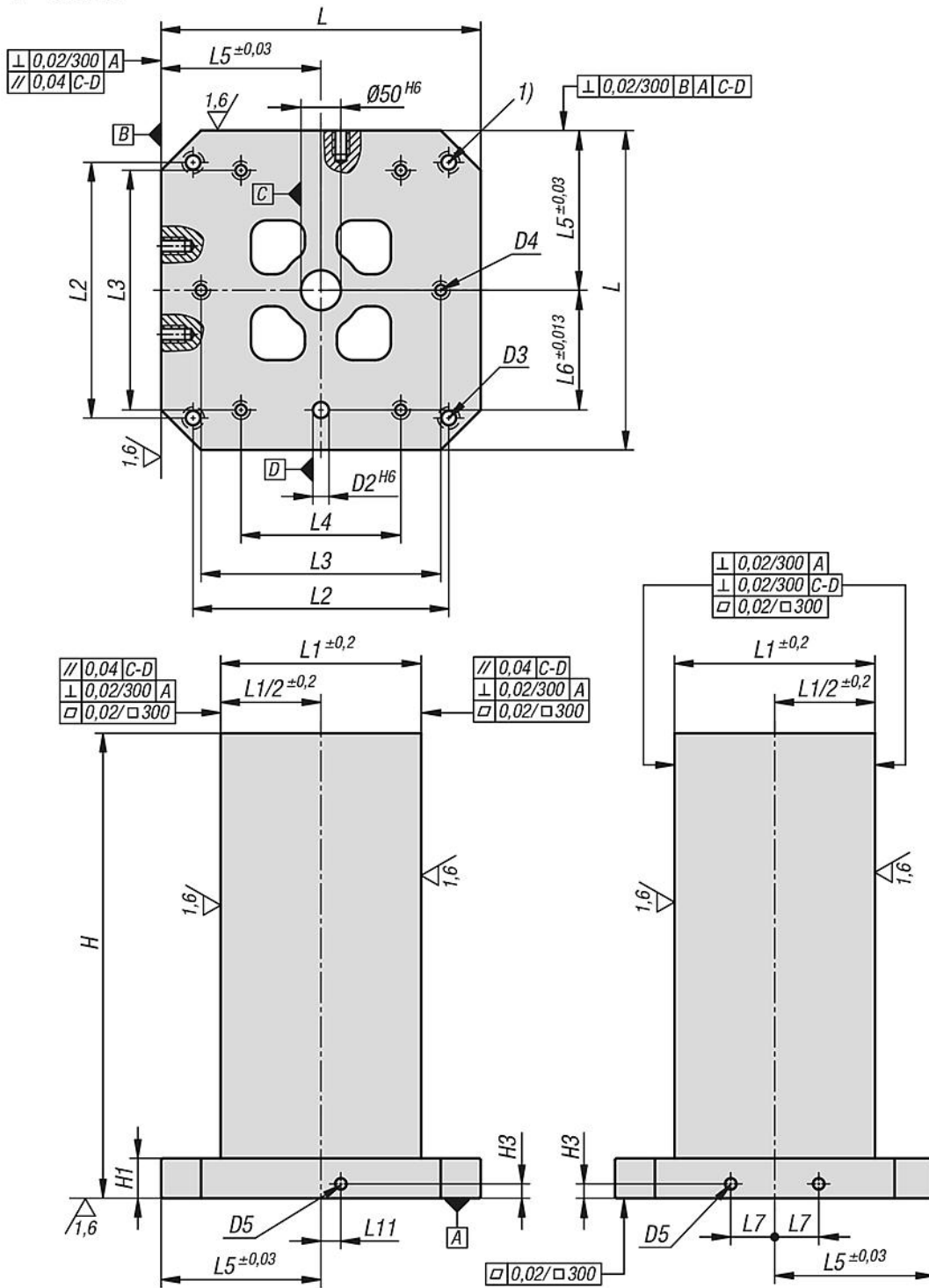
Zeichnungshinweis:

1) Durchgangsbohrung für Zylinderschraube DIN 912 (D3/D4)

Aufspannwürfel Grauguss mit vorbereiteten Aufspannflächen

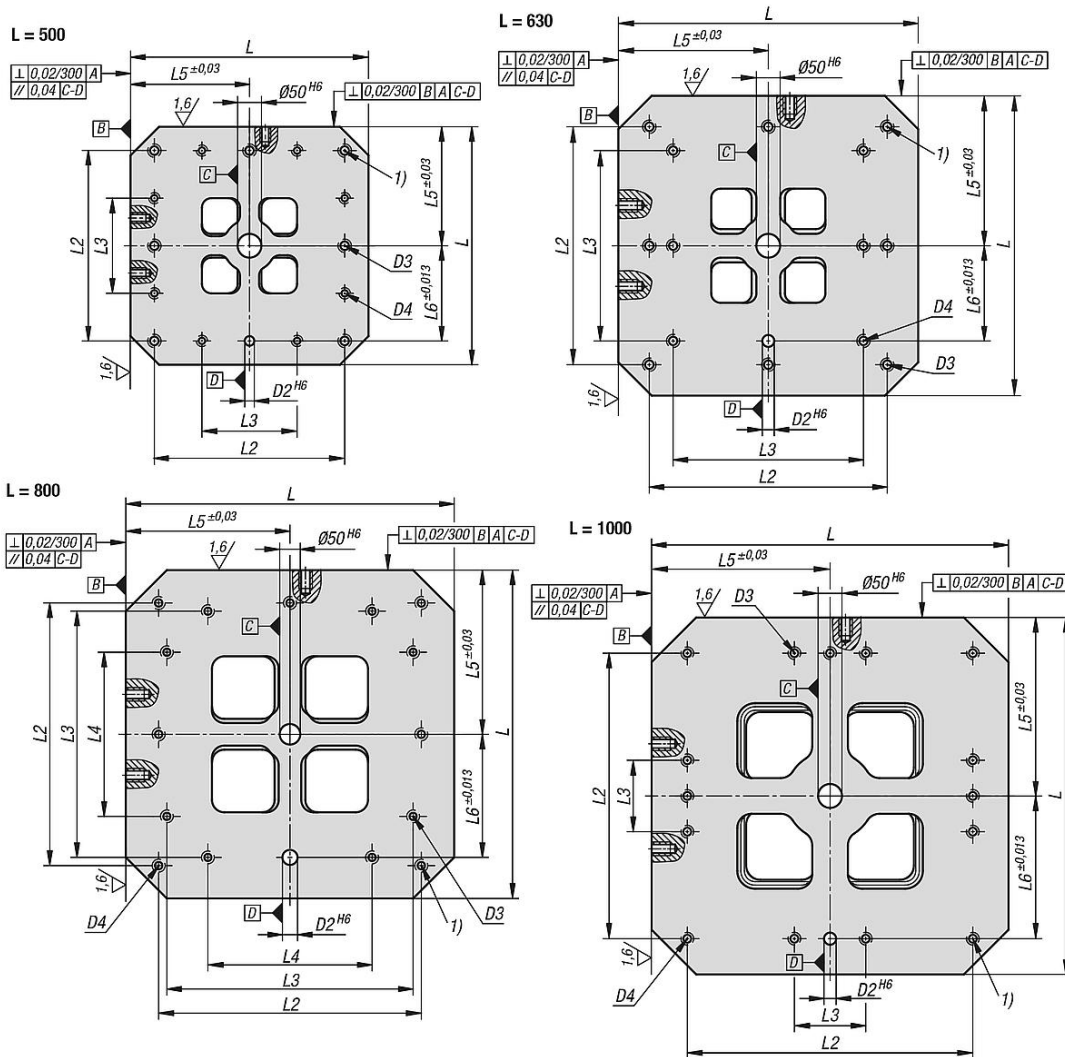
Zeichnungen

L = 300/400



Aufspannwürfel Grauguss mit vorbearbeiteten Aufspannflächen

Zeichnungen



Artikelübersicht

Aufspannwürfel Grauguss mit vorbearbeiteten Aufspannflächen

Bestellnummer	L	H	H1	D2	D3	D4	D5	H3	L1	L2	L3	L4	L5	L6	L7	L11
K0805.100030050	300	500	50	20	M12	M10	M12	15	151	250	200	-	150	100	40	0
K0805.100040050	400	500	50	20	M16	M12	M16	18	251	320	300	200	200	150	55	25
K0805.100040065	400	650	50	20	M16	M12	M16	18	251	320	300	200	200	150	55	25
K0805.100050060	500	600	50	20	M16	M12	M16	18	301	400	200	-	250	200	75	25
K0805.100050075	500	750	50	20	M16	M12	M16	18	301	400	200	-	250	200	75	25
K0805.100063070	630	700	50	25	M16	M16	M16	18	351	500	400	-	315	200	100	25
K0805.100063085	630	850	50	25	M16	M16	M16	18	351	500	400	-	315	200	100	25
K0805.100080080	800	800	50	25	M16	M16	M16	18	501	640	600	400	400	300	135	25
K0805.100080100	800	1000	50	25	M16	M16	M16	18	501	640	600	400	400	300	135	25
K0805.100100100	1000	1000	55	25	M20	M20	M16	18	601	800	200	-	500	400	165	25
K0805.100100125	1000	1250	55	25	M20	M20	M16	18	601	800	200	-	500	400	165	25

