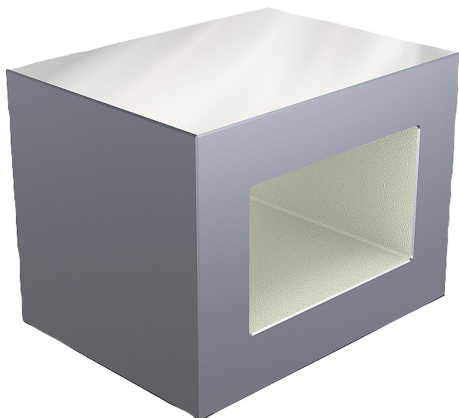


Konsolen Grauguss mit vorbereiteten Aufspannflächen

Artikelbeschreibung/Produktabbildungen



Beschreibung

Werkstoff:

GJL 300.

Ausführung:

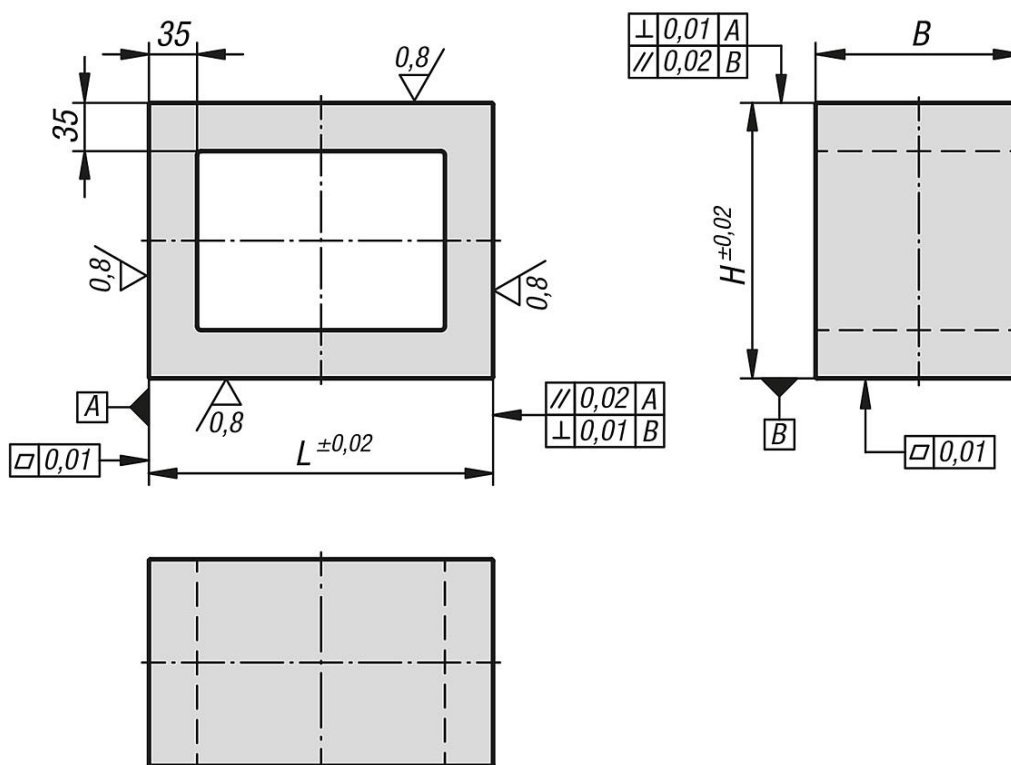
Auflage- und Aufspannflächen geschliffen.

Hinweis:

Konsolen mit vorbereiteten Aufspannflächen werden zum Aufbau von Vorrichtungen eingesetzt. Diese Konsolen bieten eine schnelle und wirtschaftliche Möglichkeit, Grundkörper mit spezifischen Raster- oder individuellen Bohrungen herzustellen. Konsolen dienen auch als Grundkörper zum Spannen von kleineren Werkstücken.

Bei der Länge $L=300$ ist die Verstärkungsrippe in der Mitte zu beachten.

Zeichnungen



Artikelübersicht

Konsolen Grauguss mit vorbereiteten Aufspannflächen

Bestellnummer	L	B	H
K0809.100201515	200	150	150
K0809.100251520	250	150	200
K0809.100302025	300	200	250

