

Spannkugeln mit Kalotte für Werkstück-Stabilisator, Form B

Artikelbeschreibung/Produktabbildungen



Beschreibung

Werkstoff:

Stahl.

Ausführung:

Zylinderschraube DIN EN ISO 4762 Festigkeitsklasse 8.8 schwarz.

Spannkugel blank.

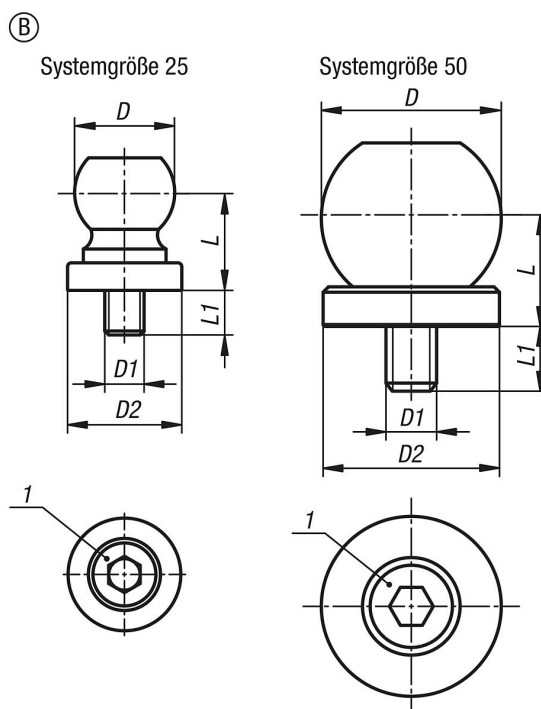
Hinweis:

Die Spannkugeln verbinden das Werkstück mit dem Werkstück-Stabilisator flexibel. Große Freiheitsgrade am Werkstück werden durch die Spannkugeln ermöglicht.

Zeichnungshinweis:

1) Zylinderschraube DIN EN ISO 4762, M10

Zeichnungen



Artikelübersicht

Bestellnummer	Form	Größe	D	D1	D2	L	L1
K1193.225	B	25	25,4	M10	29	25	11
K1193.250	B	50	50	M16	49	30	20,5