

Dosenlibellenkörper Kunststoff

Artikelbeschreibung/Produktabbildungen



Winkelminute	Grad in Dezimalform	Höhenunterschied in Millimeter pro Meter
1'	0,0167°	0,291 mm
5'	0,0833°	1,455 mm
10'	0,1667°	2,910 mm
20'	0,3333°	5,820 mm
25'	0,4167°	7,275 mm
30'	0,5000°	8,730 mm
40'	0,6667°	11,640 mm
50'	0,8333°	14,550 mm
53'	0,8833°	15,423 mm

Beschreibung

Werkstoff:

Polyamid.

Ausführung:

elfenbeinfarben.

Hinweis:

Libellen werden als Nullinstrument oder zur Überprüfung der horizontalen Lage z.B. in Wasserwagen, Neigungsmesser, Messinstrumenten und im Maschinenbau eingesetzt.

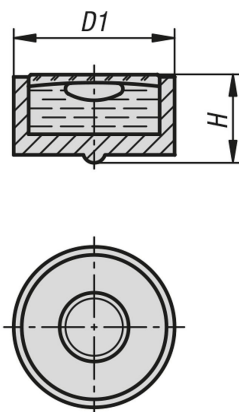
Mit innenliegendem schwarzen Kontrastring für eine bessere Blasenkontur.

- Füllspitze unten herausragend.
- Empfindlichkeit in Winkelminuten auf 2 mm Blasenweg
- Füllung klar

Temperaturbereich:

-35 °C bis +55 °C

Zeichnungen



Artikelübersicht

Dosenlibellenkörper Kunststoff

Bestellnummer	D1	H	Empfindlichkeit
K1157.120720	12	7	20'
K1157.140730	14	7,7	30'
K1157.150720	15	7,7	20'
K1157.180930	18	9,2	30'
K1157.201040	20	10,6	40'
K1157.251230	25	11,5	30'

