

Drehriegel kleine Ausführung

Artikelbeschreibung/Produktabbildungen



Beschreibung

Werkstoff:

Gehäuse und Betätigung Zinkdruckguss.

Ausführung:

Gehäuse und Betätigung verchromt,
bei Knebelausführung schwarz pulverbeschichtet.

Hinweis:

Kleiner Drehriegel mit federgelagerter Zunge. Rechts oder links einsetzbar mit einem Schließweg von 90°. Der Drehriegel kann vormontiert eingebaut werden. Die Befestigungsmutter ist einseitig als Erdungsmutter mit Krallen ausgeführt.

Zunge in der gewünschten Ausführung bitte separat bestellen. Jede Zunge ist mit jedem Gehäuse kombinierbar.

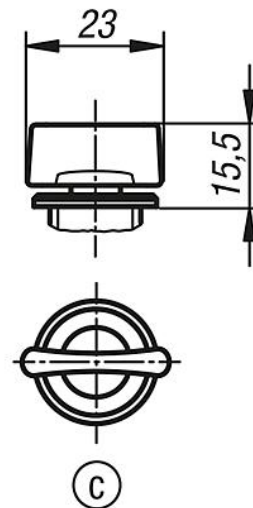
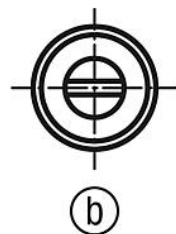
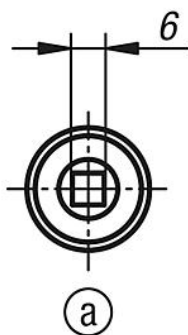
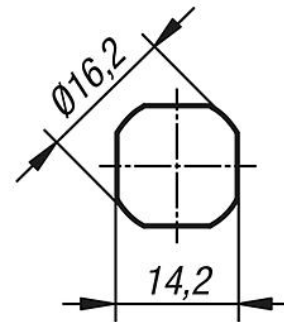
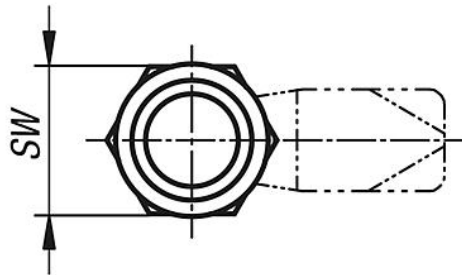
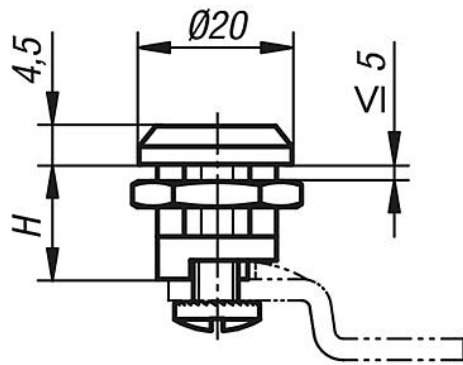
Zeichnungshinweis:

Betätigung:

- a) Vierkant 6 mm
- b) Schlitz
- c) Knebel

Drehriegel kleine Ausführung

Zeichnungen



Artikelübersicht

Bestellnummer	Betätigung	H	SW
K0518.16131	Vierkant 6 mm	13,5	20
K0518.20131	Schlitz	13,5	20
K0518.30132	Knebel	13,5	20

