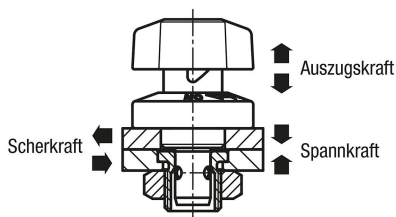
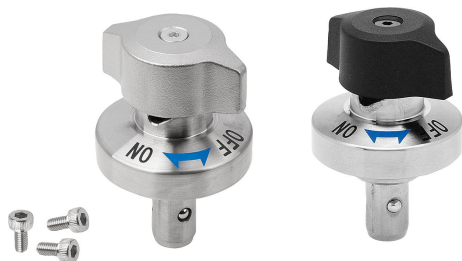


Kugelsperbolzen mit Drehbetätigung und Drehkopf Kunststoff oder Edelstahl

Artikelbeschreibung/Produktabbildungen



Beschreibung

Werkstoff:

Gehäuse Edelstahl.
Bolzen Stahl oder Edelstahl.
Drehkopf Thermoplast PA (Polyamid) oder Edelstahl.
Kugel und Feder Edelstahl.

Ausführung:

Gehäuse blank.
Bolzen Stahl vergütet und vernickelt.
Bolzen Edelstahl vergütet.
Drehkopf glasfaserverstärkt, schwarz oder blank.
Kugel vergütet.

Hinweis:

Montagemöglichkeit 1 für Plattenstärke 6 oder 12 mm.
Montagemöglichkeit 2 für Plattenstärke bis 20 mm.
Inklusive Befestigungsschrauben M2 bzw. M3.

Achtung:

Die angegebenen Auszugskräfte gelten nur in Verbindung mit Aufnahmebuchsen K1065.

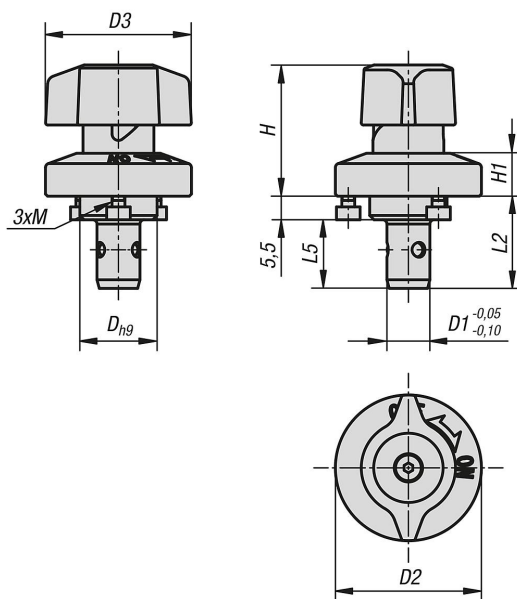
Zubehör:

Aufnahmebuchse K1065.

Zeichnungshinweis:

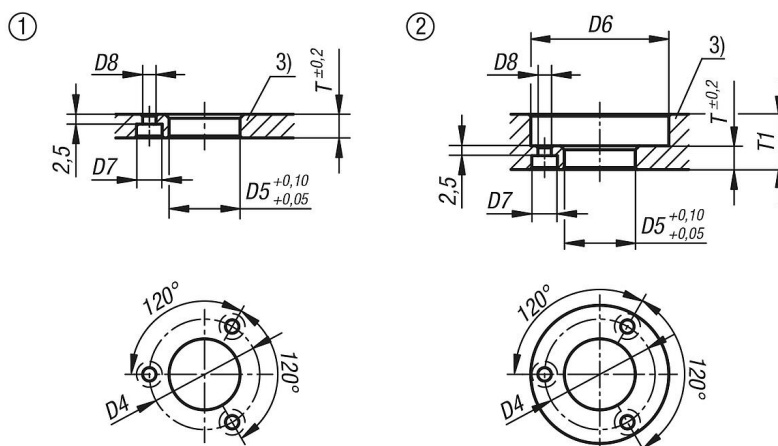
- 1) Montagemöglichkeit 1
- 2) Montagemöglichkeit 2
- 3) Platte

Zeichnungen



Kugelsperrbolzen mit Drehbetätigung und Drehkopf Kunststoff oder Edelstahl

Zeichnungen



Artikelübersicht

Kugelsperrbolzen mit Drehbetätigung

Bestellnummer	Material Komponente	Ausführung 2	D	D1	D2	D3	D4	H	H1	L2	L5	M	D5	D6	D7	D8	T	T1	Spannkraft	Scherkraft	Auszugskraft F	Temperaturbeständigkeit
																			N	kN	kN	
K1064.620	Polyamid	Bolzen Stahl	14	6	25	25	21	24,5	6,5	19,5	14	M2x3	14	26	4,4	2,4	6	6-10	30	3	0,5	≤130 °C
K1064.1022	Polyamid	Bolzen Stahl	18	10	34	34	28	31	10	21,5	16	M3x4	18	35	6,5	3,4	6	6-14	50	9	1,5	≤130 °C
K1064.1028	Polyamid	Bolzen Stahl	18	10	34	34	28	31	10	27,5	22	M3x4	18	35	6,5	3,4	12	12-20	50	9	1,5	≤130 °C
K1064.1620	Edelstahl	Bolzen Edelstahl	14	6	25	25	21	24,5	6,5	19,5	14	M2x3	14	26	4,4	2,4	6	6-10	30	3	0,5	≤130 °C
K1064.11022	Edelstahl	Bolzen Edelstahl	18	10	34	34	28	31	10	21,5	16	M3x4	18	35	6,5	3,4	6	6-14	50	9	1,5	≤130 °C
K1064.11028	Edelstahl	Bolzen Edelstahl	18	10	34	34	28	31	10	27,5	22	M3x4	18	35	6,5	3,4	12	12-20	50	9	1,5	≤130 °C