

Teller für Stellfüße ECO Form A

Artikelbeschreibung/Produktabbildungen



Beschreibung

Werkstoff:

Teller Thermoplast, Zinkdruckguss oder Edelstahl 1.4305.

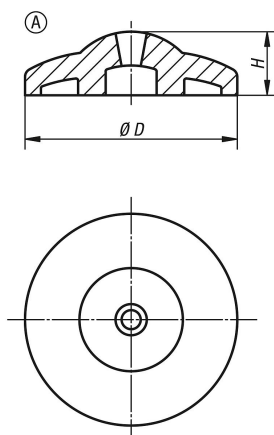
Ausführung:

Teller Thermoplast schwarz.
Teller Zinkdruckguss blau verzinkt.
Teller Edelstahl blank.

Hinweis:

Stellfüße ECO werden aus einem Teller und einer Gewindespindel zusammengestellt.
Jeder Teller kann mit jeder Gewindespindel kombiniert werden.
Passende Gewindespindeln siehe K0429.

Zeichnungen



Artikelübersicht

| Bestellnummer | Form | Material Grundkörper | D | H | Belastbarkeit max. kN |
|---------------|------|-------------------------|----|------|--------------------------|
| K0428.10301 | A | Zink | 30 | 11,5 | 16 |
| K0428.10401 | A | Zink | 40 | 12 | 18 |
| K0428.10501 | A | Zink | 50 | 14,5 | 20 |
| K0428.10302 | A | Edelstahl | 30 | 11,5 | 22 |
| K0428.10402 | A | Edelstahl | 40 | 12 | 24 |
| K0428.10502 | A | Edelstahl | 50 | 14,5 | 26 |
| K0428.10303 | A | Thermoplast | 30 | 11,5 | 15 |
| K0428.10403 | A | Thermoplast | 40 | 12 | 15 |
| K0428.10503 | A | Thermoplast | 50 | 14,5 | 15 |