

Rohrgriffe Aluminium einstellbar

Artikelbeschreibung/Produktabbildungen



Beschreibung

Werkstoff:

Griffrohr EN AW-6060.
Haltestücke EN AW-6063.
Abdeckkappen Thermoplast.
Gewindestift ISO 4766-14H.

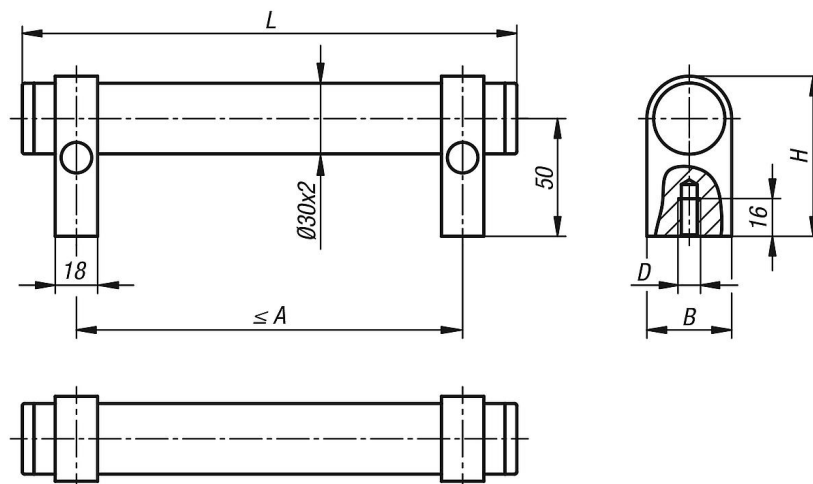
Ausführung:

Griffrohr naturfarben eloxiert.
Haltestücke naturfarben oder schwarz eloxiert.
Endstücke (Griffrohr) schwarz.
Abdeckkappen (Haltestück) lichtgrau oder schwarz.

Hinweis:

Die Rohrgriffe einstellbar werden unmontiert geliefert.
Der Achsabstand kann bei den Rohrgriffen frei festgelegt werden.
Den empfohlenen maximalen Achsabstand entnehmen Sie der Tabelle unter A max.
Bei großen Griffängen oder Belastungen können zusätzliche Haltestücke eingefügt werden.
Die Haltestücke werden unmontiert geliefert.

Zeichnungen



Artikelübersicht

| Bestellnummer | Farbe Grundkörper | Farbe Komponente | A max. | B | D | H | L | Tragkraft N |
|---------------|-------------------|------------------|--------|----|----|----|-----|-------------|
| K1018.2503011 | natur eloxiert | natur eloxiert | 220 | 36 | M8 | 68 | 250 | 1000 |
| K1018.3003011 | natur eloxiert | natur eloxiert | 270 | 36 | M8 | 68 | 300 | 1000 |
| K1018.4003011 | natur eloxiert | natur eloxiert | 370 | 36 | M8 | 68 | 400 | 1000 |
| K1018.5003011 | natur eloxiert | natur eloxiert | 470 | 36 | M8 | 68 | 500 | 1000 |
| K1018.6003011 | natur eloxiert | natur eloxiert | 570 | 36 | M8 | 68 | 600 | 1000 |
| K1018.2503012 | natur eloxiert | schwarz eloxiert | 220 | 36 | M8 | 68 | 250 | 1000 |
| K1018.3003012 | natur eloxiert | schwarz eloxiert | 270 | 36 | M8 | 68 | 300 | 1000 |
| K1018.4003012 | natur eloxiert | schwarz eloxiert | 370 | 36 | M8 | 68 | 400 | 1000 |
| K1018.5003012 | natur eloxiert | schwarz eloxiert | 470 | 36 | M8 | 68 | 500 | 1000 |
| K1018.6003012 | natur eloxiert | schwarz eloxiert | 570 | 36 | M8 | 68 | 600 | 1000 |

