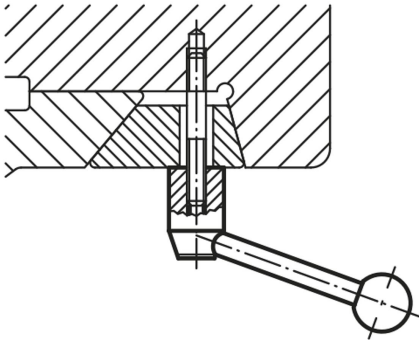


Spannhebel

Artikelbeschreibung/Produktabbildungen



Beschreibung

Werkstoff:

Stahlteile Festigkeitsklasse 5.8.

Kunststoffkugelknopf schwarz.

Ausführung:

brüniert.

Hinweis:

Spannhebel können für einfache Spannaufgaben bzw. Schaltvorgänge verwendet werden.

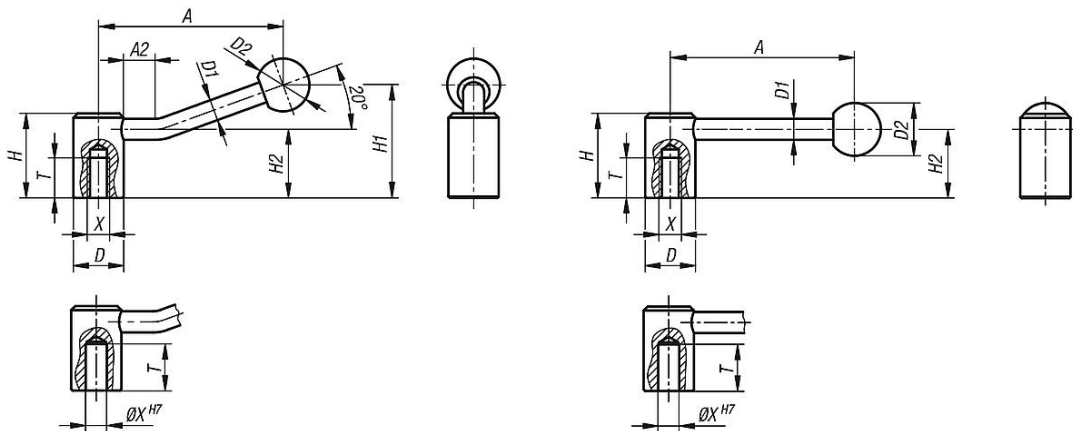
Gegebenenfalls muss so viel Spannraum vorhanden sein, damit der Spannhebel um 360° gedreht werden kann.

Auf Anfrage:

Weitere Innengewinde, Passbohrungen und Sonderausführungen.

Maß "A" auf Wunsch in anderen Längen gegen Aufpreis lieferbar.

Zeichnungen



Artikelübersicht

Spannhebel

Bestellnummer	Befestigungsart	Form	X	T	A=Grifflänge	A2	D	D1	D2	H	H1	H2
K0176.2082	Innengewinde	0°	M8	18	88,1	-	24	10	25	40	-	32,5
K0176.2102	Innengewinde	0°	M10	18	88,1	-	24	10	25	40	-	32,5
K0176.21012	Innengewinde	0°	M10	20	104	-	28	12	32	46	-	36,5
K0176.2122	Innengewinde	0°	M12	20	104	-	28	12	32	46	-	36,5
K0176.2162	Innengewinde	0°	M16	23	126,5	-	33	13	32	52	-	41
K0176.2202	Innengewinde	0°	M20	26	128,5	-	41	13	32	61	-	49
K0176.208	Innengewinde	20°	M8	18	84,5	15	24	10	25	40	52,5	32,5
K0176.210	Innengewinde	20°	M10	18	84,5	15	24	10	25	40	52,5	32,5
K0176.2101	Innengewinde	20°	M10	20	100	15	28	12	32	46	61	36,5
K0176.212	Innengewinde	20°	M12	20	100	15	28	12	32	46	61	36,5
K0176.216	Innengewinde	20°	M16	23	121	15	33	13	32	52	72	41
K0176.220	Innengewinde	20°	M20	26	123	15	41	13	32	61	80	49

Artikelübersicht

Bestellnummer	Befestigungsart	Form	X	T	A=Grifflänge	A2	D	D1	D2	H	H1	H2
K0176.1102	Passbohrung	0°	10	22	88,1	-	24	10	25	40	-	32,5
K0176.1122	Passbohrung	0°	12	25	104	-	28	12	32	46	-	36,5
K0176.1142	Passbohrung	0°	14	25	104	-	28	12	32	46	-	36,5
K0176.1162	Passbohrung	0°	16	28	126,5	-	33	13	32	52	-	41
K0176.1202	Passbohrung	0°	20	32	128,5	-	41	13	32	61	-	49
K0176.110	Passbohrung	20°	10	22	84,5	15	24	10	25	40	52,5	32,5
K0176.112	Passbohrung	20°	12	25	100	15	28	12	32	46	61	36,5
K0176.114	Passbohrung	20°	14	25	100	15	28	12	32	46	61	36,5
K0176.116	Passbohrung	20°	16	28	121	15	33	13	32	52	72	41
K0176.120	Passbohrung	20°	20	32	123	15	41	13	32	61	80	49