

Sterngriffe ähnlich DIN 6336 aus Aluminium

Artikelbeschreibung/Produktabbildungen



Beschreibung

Werkstoff:

Aluminium.

Gewindestift Edelstahl 1.4305.

Querstift Edelstahl 1.4310.

Ausführung:

gleitgeschliffen oder geschliffen und poliert.

Gewindestift und Querstift blank.

Auf Anfrage:

Sterngriffe als Rohling (nicht gleitgeschliffen).

Zeichnungshinweis:

Form A: Rohling

Form B: durchgehende Bohrung

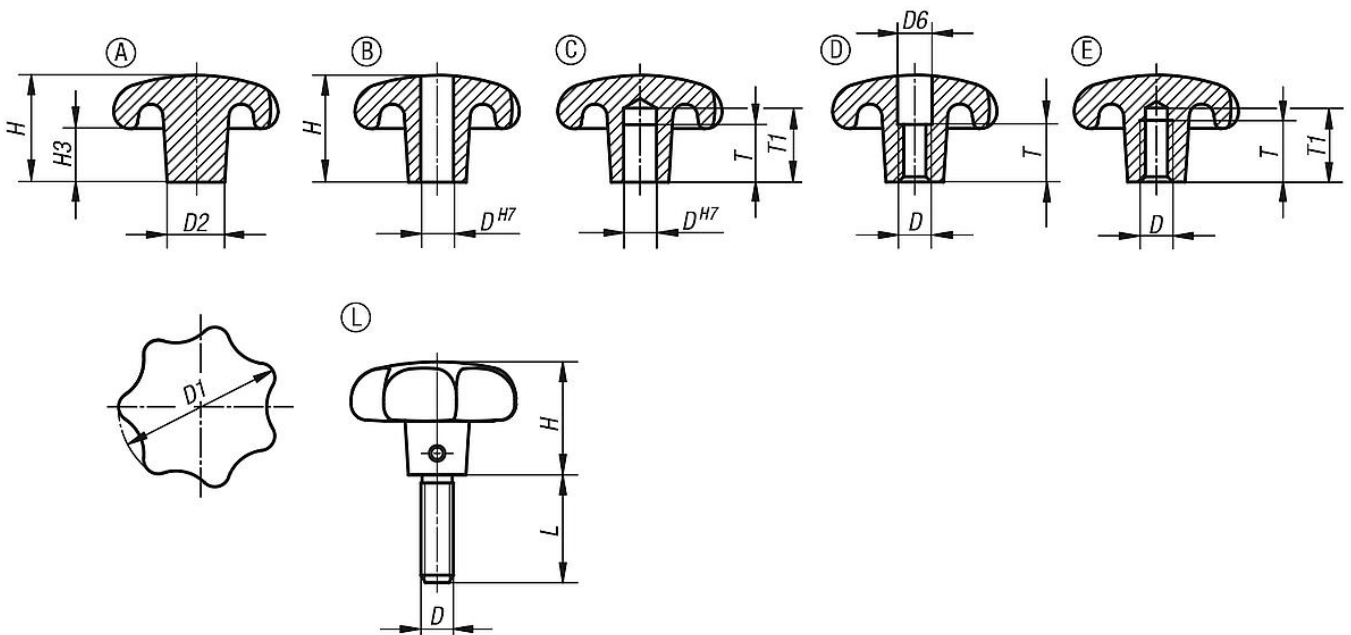
Form C: Sackloch

Form D: Gewinde aufgebohrt

Form E: Gewindegewinde

Form L: mit Außengewinde

Zeichnungen



Artikelübersicht

Sterngriffe ähnlich DIN 6336 aus Aluminium

| Bestellnummer | Form | Oberfläche Grundkörper | D | D1 | D2 | D6 | H | H3 | L | T | T1 |
|---------------|------|------------------------|---|----|----|----|----|----|---|---|----|
| K0149.14008 | A | gleitgeschliffen | - | 40 | 14 | - | 26 | 13 | - | - | - |
| K0149.15010 | A | gleitgeschliffen | - | 50 | 18 | - | 34 | 17 | - | - | - |
| K0149.16312 | A | gleitgeschliffen | - | 63 | 20 | - | 42 | 21 | - | - | - |
| K0149.18016 | A | gleitgeschliffen | - | 80 | 25 | - | 52 | 25 | - | - | - |

Sterngriffe ähnlich DIN 6336 aus Aluminium

Artikelübersicht

| Bestellnummer | Form | Oberfläche Grundkörper | D | D1 | D2 | D6 | H | H3 | L | T | T1 |
|----------------|------|---------------------------|-----|----|----|------|----|----|----|----|----|
| K0149.24008 | B | gleitgeschliffen | 8 | 40 | 14 | - | 25 | 13 | - | - | - |
| K0149.25010 | B | gleitgeschliffen | 10 | 50 | 18 | - | 32 | 17 | - | - | - |
| K0149.26312 | B | gleitgeschliffen | 12 | 63 | 20 | - | 40 | 21 | - | - | - |
| K0149.28016 | B | gleitgeschliffen | 16 | 80 | 25 | - | 50 | 25 | - | - | - |
| K0149.240082 | B | poliert | 8 | 40 | 14 | - | 25 | 13 | - | - | - |
| K0149.250102 | B | poliert | 10 | 50 | 18 | - | 32 | 17 | - | - | - |
| K0149.263122 | B | poliert | 12 | 63 | 20 | - | 40 | 21 | - | - | - |
| K0149.280162 | B | poliert | 16 | 80 | 25 | - | 50 | 25 | - | - | - |
| K0149.34008 | C | gleitgeschliffen | 8 | 40 | 14 | - | 25 | 13 | - | 15 | 18 |
| K0149.35010 | C | gleitgeschliffen | 10 | 50 | 18 | - | 32 | 17 | - | 18 | 21 |
| K0149.36312 | C | gleitgeschliffen | 12 | 63 | 20 | - | 40 | 21 | - | 22 | 25 |
| K0149.38016 | C | gleitgeschliffen | 16 | 80 | 25 | - | 50 | 25 | - | 28 | 32 |
| K0149.340082 | C | poliert | 8 | 40 | 14 | - | 25 | 13 | - | 15 | 18 |
| K0149.350102 | C | poliert | 10 | 50 | 18 | - | 32 | 17 | - | 18 | 21 |
| K0149.363122 | C | poliert | 12 | 63 | 20 | - | 40 | 21 | - | 22 | 25 |
| K0149.380162 | C | poliert | 16 | 80 | 25 | - | 50 | 25 | - | 28 | 32 |
| K0149.44008 | D | gleitgeschliffen | M8 | 40 | 14 | 8,4 | 25 | 13 | - | 12 | - |
| K0149.45010 | D | gleitgeschliffen | M10 | 50 | 18 | 10,5 | 32 | 17 | - | 16 | - |
| K0149.46312 | D | gleitgeschliffen | M12 | 63 | 20 | 13 | 40 | 21 | - | 20 | - |
| K0149.48016 | D | gleitgeschliffen | M16 | 80 | 25 | 17 | 50 | 25 | - | 30 | - |
| K0149.440082 | D | poliert | M8 | 40 | 14 | 8,4 | 25 | 13 | - | 12 | - |
| K0149.450102 | D | poliert | M10 | 50 | 18 | 10,5 | 32 | 17 | - | 16 | - |
| K0149.463122 | D | poliert | M12 | 63 | 20 | 13 | 40 | 21 | - | 20 | - |
| K0149.480162 | D | poliert | M16 | 80 | 25 | 17 | 50 | 25 | - | 30 | - |
| K0149.54008 | E | gleitgeschliffen | M8 | 40 | 14 | - | 25 | 13 | - | 15 | 18 |
| K0149.55010 | E | gleitgeschliffen | M10 | 50 | 18 | - | 32 | 17 | - | 18 | 21 |
| K0149.56312 | E | gleitgeschliffen | M12 | 63 | 20 | - | 40 | 21 | - | 22 | 25 |
| K0149.58016 | E | gleitgeschliffen | M16 | 80 | 25 | - | 50 | 25 | - | 28 | 32 |
| K0149.540082 | E | poliert | M8 | 40 | 14 | - | 25 | 13 | - | 15 | 18 |
| K0149.550102 | E | poliert | M10 | 50 | 18 | - | 32 | 17 | - | 18 | 21 |
| K0149.563122 | E | poliert | M12 | 63 | 20 | - | 40 | 21 | - | 22 | 25 |
| K0149.580162 | E | poliert | M16 | 80 | 25 | - | 50 | 25 | - | 28 | 32 |
| K0149.64008X20 | L | gleitgeschliffen | M8 | 40 | 14 | - | 25 | - | 20 | - | - |
| K0149.64008X25 | L | gleitgeschliffen | M8 | 40 | 14 | - | 25 | - | 25 | - | - |
| K0149.64008X30 | L | gleitgeschliffen | M8 | 40 | 14 | - | 25 | - | 30 | - | - |
| K0149.64008X40 | L | gleitgeschliffen | M8 | 40 | 14 | - | 25 | - | 40 | - | - |
| K0149.65010X25 | L | gleitgeschliffen | M10 | 50 | 18 | - | 32 | - | 25 | - | - |
| K0149.65010X30 | L | gleitgeschliffen | M10 | 50 | 18 | - | 32 | - | 30 | - | - |
| K0149.65010X50 | L | gleitgeschliffen | M10 | 50 | 18 | - | 32 | - | 50 | - | - |
| K0149.65010X40 | L | gleitgeschliffen | M10 | 50 | 18 | - | 32 | - | 40 | - | - |
| K0149.66312X30 | L | gleitgeschliffen | M12 | 63 | 20 | - | 40 | - | 30 | - | - |
| K0149.66312X40 | L | gleitgeschliffen | M12 | 63 | 20 | - | 40 | - | 40 | - | - |
| K0149.66312X50 | L | gleitgeschliffen | M12 | 63 | 20 | - | 40 | - | 50 | - | - |
| K0149.66312X60 | L | gleitgeschliffen | M12 | 63 | 20 | - | 40 | - | 60 | - | - |