

Magnete mit Innengewinde (Flachgreifer) aus NdFeB, mit Gummischutzmantel

Artikelbeschreibung/Produktabbildungen



Beschreibung

Werkstoff:

Gehäuse Stahl.

Magnetkern NdFeB (Neodym).

Gummischutzmantel synthetischer Gummi.

Ausführung:

Gehäuse verzinkt.

Gummischutzmantel schwarz.

Hinweis:

Flachgreifer mit Innengewinde, geschirmtes System. Mit Gummischutzmantel zum Schutz von empfindlichen Oberflächen. Durch den Gummischutzmantel erhöht sich der Reibungskoeffizient, so dass hohe seitliche Haftreibungskräfte erzielt werden.

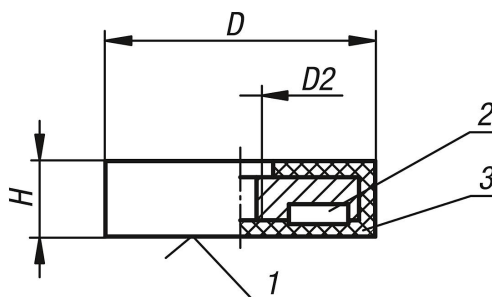
Temperaturbereich:

max. 60 °C.

Zeichnungshinweis:

- 1) Haftfläche
- 2) Magnet
- 3) Gummi

Zeichnungen



Artikelübersicht

Magnete mit Innengewinde (Flachgreifer) aus NdFeB, mit Gummischutzmantel

Bestellnummer	D	D2	H	Haftkraft N
K0562.00	18	M4	6	25
K0562.01	22	M4	6	35
K0562.02	31	M5	6	75
K0562.03	43	M4	6	85
K0562.04	66	M6	8,5	180
K0562.05	88	M6	8	420

**Magnete mit Innengewinde (Flachgreifer) aus NdFeB, mit
Gummischutzmantel**

Artikelübersicht
